



סקירה מאקרו יומית MigDaily

עלייה שנתית בקצב התחלות הבנייה בארה"ב בחודש יוני

ארה"ב

- **מספר התחלות הבנייה** עמד על 1.64 מיליון התחלות בקצב שנתי בחודש יוני, לעומת צפי ל-1.59 מיליון התחלות בקצב שנתי, זאת לאחר 1.55 מיליון התחלות בקצב שנתי בחודש מאי (גרף 7).
- **מספר היתרי הבנייה** עמד על 1.6 מיליון היתרים בקצב שנתי בחודש יוני, לעומת צפי ל-1.69 מיליון היתרים בקצב שנתי, זאת לאחר 1.68 מיליון היתרים בקצב שנתי בחודש מאי.

מזרח

- המאזן המסחרי **ביפן** הצביע על גרעון של 90.2 מיליארד יין בחודש יוני, לעומת צפי לעודף של 53.6 מיליארד יין, זאת לאחר עודף של 19.6 מיליארד יין בחודש מאי (נתונים מנוכי עונתיות). הייבוא עלה ב-33.1% בקצב שנתי, זאת לאחר עלייה של 26.5% בקצב שנתי בחודש מאי. הייצוא עלה ב-42.3% בקצב שנתי, זאת לאחר עלייה של 42.2% בקצב שנתי בחודש מאי (גרף 8).

מה צפוי היום?

- ב-13:00 תפרסם הלמ"ס את **סקר אמון הצרכנים** למחצית הראשונה של חודש יולי.
- היום יפרסם בנק ישראל את **ציפיות האינפלציה** לחודש יוני.

טבלה 1: מדדים בישראל

| מדדים | % שינוי | % תשואה חודשית | % תשואה שנתית |
|------------------------|---------|----------------|---------------|
| מדד ת"א 35 | 1.50 | -2.70 | 9.24 |
| מדד ת"א 90 | 1.02 | -4.93 | 9.65 |
| מדד ת"א 125 | 1.41 | -3.36 | 8.75 |
| מדד ת"א נדל"ן | 0.77 | -2.18 | 15.98 |
| מדד ת"א SME60 | 1.2 | -7.71 | 7.79 |
| מדד תל בונד 20 | -0.17 | -0.46 | 3.59 |
| מדד תל בונד 40 | -0.18 | -0.41 | 3.12 |
| מדד תל בונד 60 | -0.17 | -0.44 | 3.36 |
| מדד תל בונד מאגר | -0.07 | -0.37 | 3.19 |
| מדד תל בונד תשואות | -0.03 | -0.57 | 4.96 |
| מדד תל בונד צמודות-יתר | -0.12 | -0.41 | 3.98 |
| ממשלתי כללי | -0.09 | 0.44 | 0.11 |

טבלה 2: מדדים בחו"ל

| מדדים | % שינוי | % תשואה חודשית | % תשואה שנתית |
|---------------|---------|----------------|---------------|
| דאו ג'ונס | 1.62 | 0.03 | 12.76 |
| נאסד"ק | 1.57 | -0.04 | 12.5 |
| S&P 500 | 1.52 | 0.59 | 15.1 |
| פוטסי | 0.54 | -2.22 | 6.51 |
| דאקס | 0.55 | -2.03 | 10.92 |
| קאק | 0.81 | -2.47 | 14.33 |
| ניקיי | 0.47 | -4.87 | -0.2 |
| האנג - סנג | -0.5 | -5.44 | 0.1 |
| שנחאי | 0.7 | -1.52 | 1.83 |
| MSCI AC WORLD | 0.06 | -0.86 | 11.34 |

טבלה 3: מדדי תל בונד

| מח"מ ממוצע | מרווח | מרווח לפני חודש |
|----------------|-------|-----------------|
| תל בונד 20 | 4.96 | 1.2 |
| תל בונד 40 | 4.3 | 1.10 |
| תל בונד 60 | 4.62 | 1.02 |
| תל בונד תשואות | 3.29 | 2.13 |
| תל בונד שקלי | 3.58 | 1.43 |

טבלה 4: מטבעות

| שער | % תשואה חודשית | % תשואה שנתית |
|-------------|----------------|---------------|
| דולר- שקל | 1.17 | 2.58 |
| יורו - שקל | 0.25 | -1.52 |
| פאונד- שקל | -0.58 | 2.27 |
| יורו - דולר | -0.91 | -4.13 |

טבלה 5: סחורות

| שער | % תשואה חודשית | % תשואה שנתית |
|------------|----------------|---------------|
| בפט WTI | -9.13 | 37.15 |
| זהב (ספוט) | 2.8 | -4.45 |
| סויה | 0.17 | 9.89 |
| חיטה | 4.31 | 9.35 |

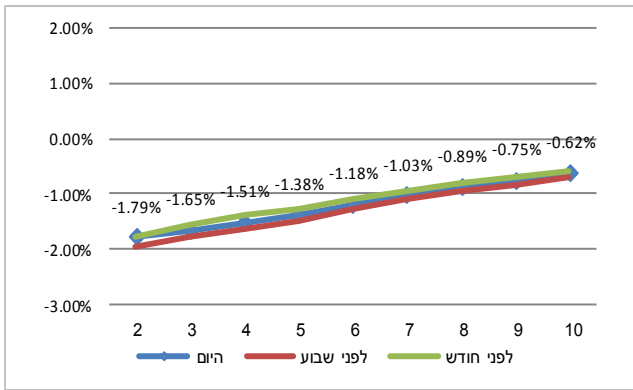
טבלה 6: מרווח בין אג"ח ממשלתי בישראל לארה"ב (ל-10 שנים)

| תשואת 10 שנים אמריקאי | מרווח ממשלתי שקלי 330 |
|-----------------------|-----------------------|
| 1.21 | -0.19 |

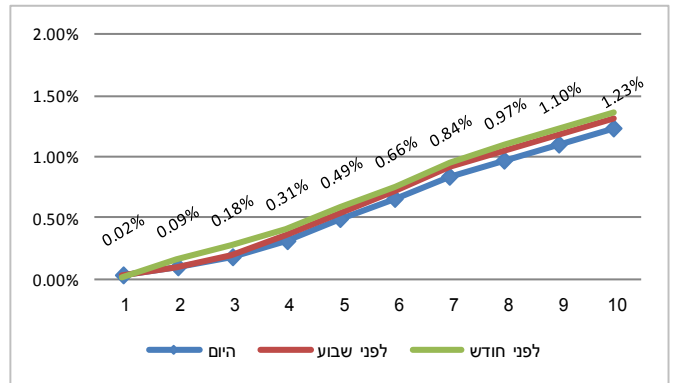
טבלה 7: תחזיותינו

| מדד מתחילת שנת 2021 (בפועל) | % השינוי במדד |
|-----------------------------|---------------|
| מדד יולי 2021 | 1.6% |
| מדד אוגוסט 2021 | 0.2% |
| אינפלציה 12 חודשים קדימה | 0.1% |
| אינפלציה ב-2021 | 1.4% |
| | 2.1% |

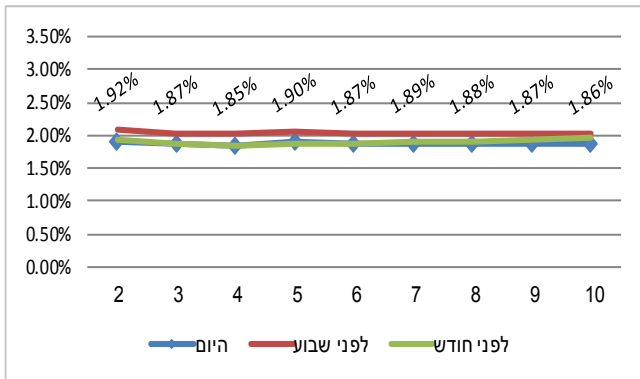
גרף 5: עקום תשואות סינטי - צמודים



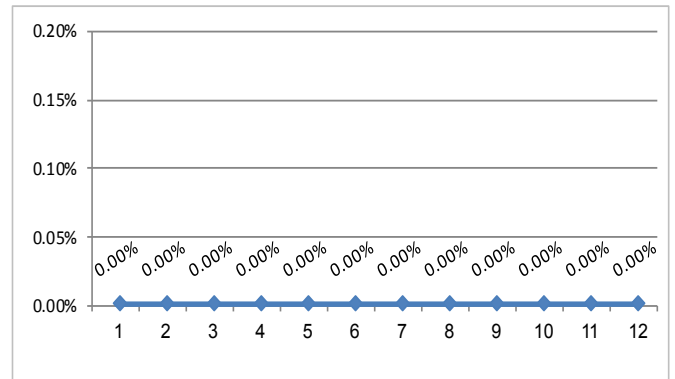
גרף 1: עקום תשואות סינטי - שקלים



גרף 6: ציפיות אינפלציה



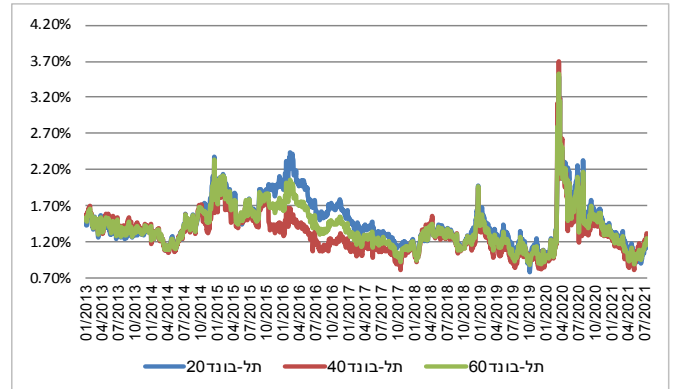
גרף 2: ריבית על פי שוק מק"מ



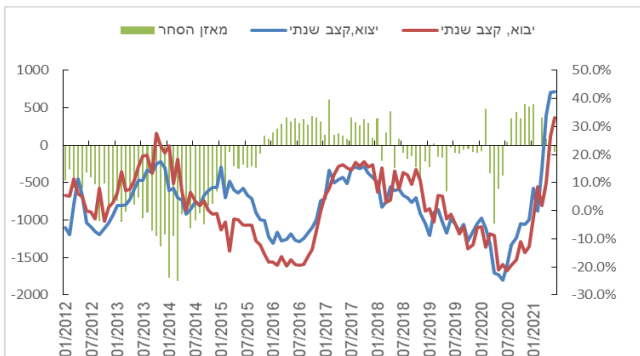
גרף 7: התחלות בנייה בארה"ב, קצב שנתי



גרף 3: מרווח תשואה קונצרני ממשלתי



גרף 8: המאזן המסחרי ביפן, מיליארדי יין



גרף 4: מרווח בין אג"ח ממשלתי בישראל לארה"ב (ל-10 שנים)

