



סקירה מאקרו יומית MigDaily

מדד מנהלי הרכש בישראל עבר להצביע על התכווצות

טבלה 1: מדדים בישראל

מדדים	% שינוי	% תשואה חודשית	% תשואה שנתית
מדד ת"א 35	-0.96	1.88	6.95
מדד ת"א 90	-1.16	4.2	3.8
מדד ת"א 125	-1.05	2.52	6.18
מדד ת"א נדל"ן	-1.48	-0.85	-3.78
מדד ת"א SME60	-2.65	9.51	21.11
מדד תל בונד 20	-0.14	0.1	0.62
מדד תל בונד 40	-0.13	0.13	0.7
מדד תל בונד 60	-0.13	0.13	0.67
מדד תל בונד מאגר	-0.13	0.37	0.81
תשואות			
מדד תל בונד	-0.09	0.93	1.68
מדד תל בונד צמודות-יתר	-0.09	0.62	1.23
אג"ח כללי	-0.01	-0.44	-0.11
ממשלתי כללי	0.05	-0.92	-0.77

טבלה 2: מדדים בחו"ל

מדדים	% שינוי	% תשואה חודשית	% תשואה שנתית
דאו ג'ונס	0.29	5.44	3.29
נאסד"ק	-0.58	6.85	8.36
S&P 500	-0.03	5.84	4.67
פוטסי	-0.56	4.74	3.88
דאקס	-1.1	3.55	1.39
קאק	-0.36	6.79	3.86
ניקיי	-0.15	9.5	10.38
האנג - סנג	-1.18	9.9	14.15
שנחאי	0.62	4.94	5.24
MSCI AC WORLD	-0.11	6.25	5.76

טבלה 3: מדדי תל בונד

מדדים	מח"מ ממוצע	מרווח	מרווח לפני חודש
תל בונד 20	4.82	1.28	1.28
תל בונד 40	4.65	1.16	1.20
תל בונד 60	4.71	1.22	1.24
תל בונד תשואות	3.35	2.24	2.26
תל בונד שקלי	3.73	1.85	1.79

טבלה 4: מטבעות

מדדים	שער	% תשואה חודשית	% תשואה שנתית
דולר - שקל	3.2570	-1.03	1.31
יורו - שקל	3.9293	-1.45	-0.38
פאונד - שקל	4.5142	0.36	2.78
יוו - דולר	1.2044	-0.36	-1.69
יורו - דולר	3.2570	-1.03	1.31

טבלה 5: סחורות

מדדים	שער	% תשואה חודשית	% תשואה שנתית
נפט WTI	61.14	18.37	27.47
זהב (פוטס)	1778.01	-3.68	-6.24
סויה	1383.75	1.1	5.21
חיטה	644	-2.79	0.35

טבלה 6: מרווח בין אג"ח ממשלתי בישראל לארה"ב (ל-10 שנים)

מדדים	תשואות (%) 10 שנים אמריקאי	מרווח ממשלתי שקלי 330
	1.28	-0.28

טבלה 7: תחזיות

מדדים	% השינוי במדד
מדד מתחילת שנת 2021 (בפועל)	-0.1%
מדד פברואר 2021	0.0%
מדד מרץ 2021	0.3%
אינפלציה 12 חודשים קדימה	0.9%
אינפלציה ב-2021	1.0%

ישראל

■ **מדד מנהלי הרכש של בנק הפועלים וארגון מנהלי הרכש ירד בחודש ינואר ב-1.4 נקודות לרמה של 49.5 נקודות ועבר להצביע על התכווצות בפעילות (גרף 7).** רכיב ההזמנות המקומיות ירד ב-3 נקודות והוא מתקרב לגבול המפריד בין התכווצות להתרחבות. רכיב ההזמנות לייצוא ירד ב-1.5 נקודות לרמה של 42.6 נקודות והוא נמצא במגמת התכווצות בפעילות מזה חודשיים ברציפות. ירידה נרשמה גם ברכיב התעסוקה אך הוא עדיין ממשיך להצביע על התרחבות בפעילות. ברכיבים של זמני אספקה (יבוא ומקומי) נרשמה ירידה חדה של כ-12 נקודות, והם נמצאים במגמת התכווצות מזה חודשיים רבים.

ארה"ב

■ **הייצור התעשייתי עלה ב-0.9%** בחודש ינואר (ירידה של 1.8% בקצב שנתי), לעומת צפי לעלייה של 0.4%, זאת לאחר עלייה של 1.3% בחודש דצמבר. שיעור הניצולת עלה לרמה של 75.6%, זאת לאחר שהיה ברמה של 74.9% בחודש דצמבר (גרף 8).

■ **המכירות הקמעונאיות עלו ב-5.3%** בחודש ינואר (עלייה של 7.4% בקצב שנתי), לעומת צפי לעלייה של 1.1%, זאת לאחר ירידה של 1% בחודש דצמבר. מדד הליבה עלה ב-5.9%, לעומת צפי לעלייה של 1%, זאת לאחר ירידה של 1.8% בחודש דצמבר.

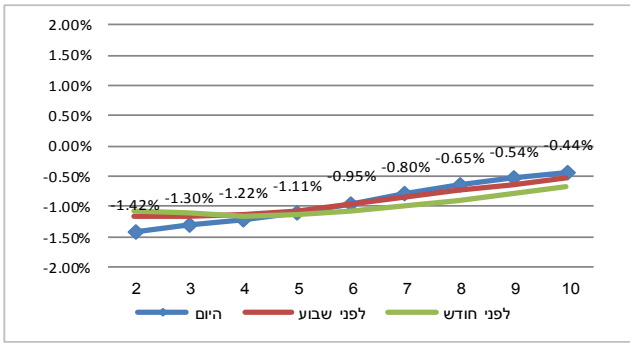
אירופה

■ **מדד המחירים לצרכן בבריטניה עלה ב-0.7%** בקצב שנתי בחודש ינואר, לעומת צפי לעלייה של 0.6% בקצב שנתי, זאת לאחר עלייה של 0.6% בקצב שנתי בחודש דצמבר. מדד הליבה עלה ב-1.4% בקצב שנתי, לעומת צפי לעלייה של 1.3% בקצב שנתי, זאת לאחר עלייה של 1.4% בקצב שנתי בחודש דצמבר.

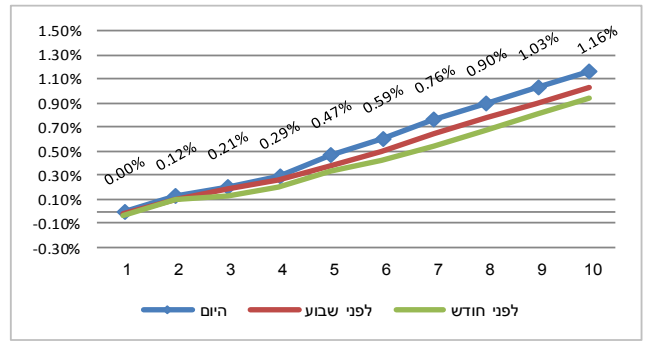
מה צפוי היום ומחר ?

- ב-13:00 תפרסם הלמ"ס את מספר **המשורות הפנויות** לחודש ינואר.
- ב-13:00 תפרסם הלמ"ס את **סקר אמון הצרכנים** למחצית הראשונה של חודש פברואר.
- ב-15:30 יתפרסמו מספר התחלות הבנייה **בארה"ב** לחודש ינואר, הצפי הוא ל-1.66 מיליון התחלות בקצב שנתי, זאת לאחר 1.67 מיליון התחלות בקצב שנתי בחודש דצמבר.
- ב-15:30 יתפרסמו מספר היתרי הבנייה **בארה"ב** לחודש ינואר, הצפי הוא ל-1.67 מיליון היתרים בקצב שנתי, זאת לאחר 1.7 מיליון היתרים בקצב שנתי בחודש דצמבר.
- ב-15:30 יתפרסמו מספר התביעות לדמי אבטלה **בארה"ב** לשבוע האחרון, הצפי הוא ל-775 אלף תביעות, זאת לאחר 793 אלף תביעות בשבוע הקודם.
- ביום ו' ב-11:00 יתפרסם האומדן הראשון למדד מנהלי הרכש בענף הייצור **בגוש האירו** לחודש פברואר, הצפי הוא לירידה לרמה של 54.6 נקודות, זאת לאחר שהיה ברמה של 54.8 נקודות בחודש ינואר.

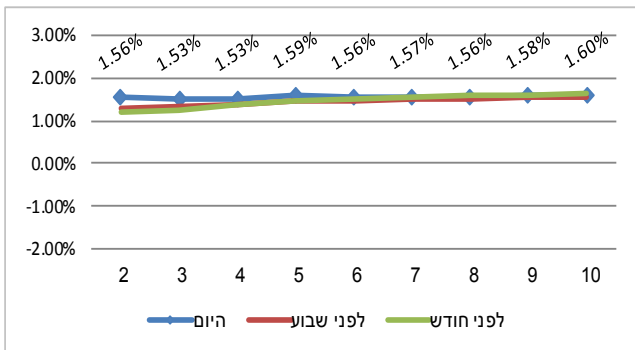
גרף 5: עקום תשואות סינטי - צמודים



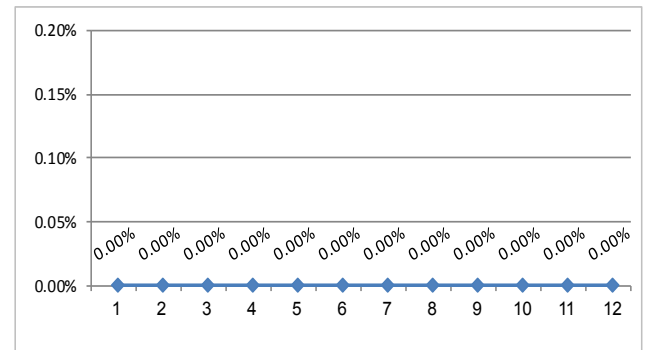
גרף 1: עקום תשואות סינטי - שקלים



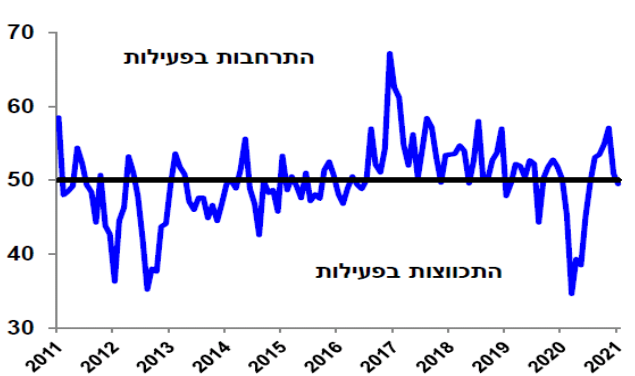
גרף 6: ציפיות אינפלציה



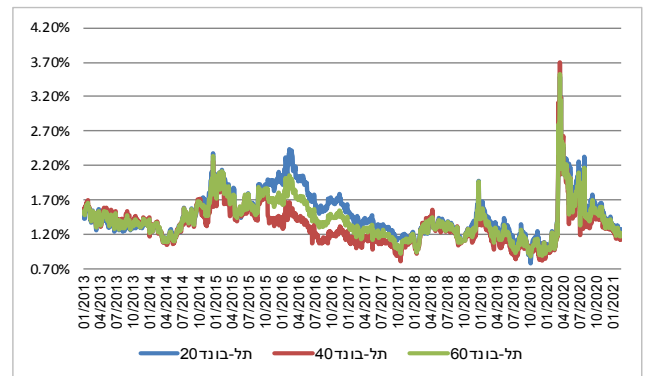
גרף 2: ריבית על פי שוק מק"מ



גרף 7: מדד מנהלי הרכש בישראל



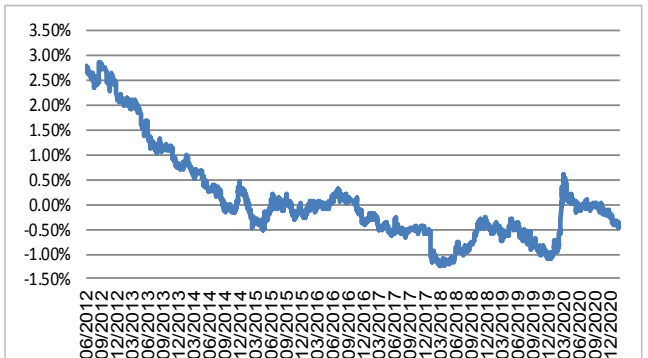
גרף 3: מרווח תשואה קונצרני ממשלתי



גרף 8: ייצור תעשייתי בארה"ב, קצב שנתי



גרף 4: מרווח בין אג"ח ממשלתי בישראל לארה"ב (ל-10 שנים)



סקירה זו הינה אינפורמטיבית בלבד, ולא נועדה לשמש הצעה או שידול לקנות/להחזיק/למכור ני"ע ו/או נכסים פיננסיים כלשהם. הסקירה מבוססת על מידע, אשר מגדל שוקי הון (1965) בע"מ ("מגדל שוקי הון") סבורה כי הוא מהימן, עם זאת, לא אנו, לא כל מי שפועל מטעמנו יכול לערוב לשלמותה או לדיוקה של הסקירה. אין הסקירה מתיימרת להוות ניתוח מלא של כלל הנושאים המפורטים בו, ועל כן אנו מניחים כי הסקירה תקרא יחד עם דוחות זמנים אחרים ונתונים נוספים. הדעות המובאות בסקירה נכונות למועד הסקירה, והן עשויות להשתנות ללא שום הודעה נוספת. אין הסקירה מהווה ייעוץ/שיעוץ להשקעות והיא אינה באה להחליף את שיקול הדעת העצמאי של הקורא ומתן ייעוץ מקצועי, לרבות ייעוץ מקצועי על ידי יועץ/משווק השקעות מוסמך, בהתחשב בנתוניו ובצרכיו המיוחדים של הקורא. יובהר, כי עשויות להיות לנו ולא לחברות בנות שלנו ולא ללקוחותיהן עניין ולא אחזקות בניירות ערך/נכסים פיננסיים המפורטים בסקירה. אין להעתיק, לצלם, להדפיס, לשכפל, להפיץ, לשדר או לפרסם ברבים, הן במישורן והן בעקיפין, את הסקירה ולא כל חלק ממנה בכל דרך שהיא ללא הסכמה מראש ובכתב של מגדל שוקי הון.