



ישראל

■ **מדד אמון הצרכנים** של הלמ"ס עלה לרמה של 10%- בחודש אוגוסט מרמה של 13%- בחודש יולי. רכיב שינוי צפוי במצב הכלכלי במדינה עלה מרמה של 18%- לרמה של 14%- . רכיב שינוי צפוי במספר המובטלים עלה מרמה של 18%- לרמה של 17%- . רכיב הציפיות לגבי החיסכון של משקי הבית עלה מרמה של 18%- לרמה של 15%- ורכיב שינוי צפוי במצב הכלכלי של משקי הבית עלה מרמה של 4% לרמה של 7% (גרף 7).

מה צפוי היום?

■ ב-13:00 תפרסם הלמ"ס את נתוני **סחר החוץ של ישראל** לחודש אוגוסט.

טבלה 1: מדדים בישראל

מדדים	% שינוי	% תשואה חודשית	% תשואה שנתית
מדד ת"א 35	0.55	1.46	8.26
מדד ת"א 90	-0.06	0.39	24.43
מדד ת"א 125	0.37	1.16	12.34
מדד ת"א נדל"ן	-1.13	-1.05	45.08
מדד ת"א SME60	-0.68	1.66	5.64
מדד תל בונד 20	0.06	-0.48	6.93
מדד תל בונד 40	0.03	-0.41	5.28
מדד תל בונד 60	0.05	-0.45	6.13
מדד תל בונד מאגר	0.04	-0.04	6.05
מדד תל בונד תשואות	0.05	-0.27	6.02
מדד תל בונד צמודות-יתר	-0.03	-0.31	5.8
אג"ח כללי	0.01	-0.58	6.52
ממשלתי כללי	-0.02	-0.9	6.74

טבלה 2: מדדים בחו"ל

מדדים	% שינוי	% תשואה חודשית	% תשואה שנתית
דאו ג'ונס	0.28	1.92	15.35
נאסד"ק	-0.04	1.52	21.84
S&P 500	0.03	1.81	18.85
פוטסי	0.44	0.84	8.02
דאקס	0.35	2.76	16.19
קאק	0.08	2.06	18.23
ניקיי	0.91	3.32	6.88
האנג - סנג	1.71	3.73	3.24
שנחאי	-0.13	4.68	21.14
MSCI AC WORLD	0.15	2.02	16.1

טבלה 3: מדדי תל בונד

מדדים	מח"מ ממוצע	מרווח	מרווח לפני חודש
תל בונד 20	4.26	1.15	1.09
תל בונד 40	3.81	1.08	1.01
תל בונד 60	4.03	1.12	1.05
תל בונד תשואות	3.22	2.88	2.87
תל בונד שקלי	3.67	2.24	2.34

טבלה 4: מטבעות

מדדים	שער	% תשואה חודשית	% תשואה שנתית
דולר- שקל	3.5380	0.08	-5.6
יורו - שקל	3.9046	0.04	-9.02
פאונד- שקל	4.3671	1.51	-8.89
יורו - דולר	1.1052	-0.11	-3.42

טבלה 5: סחורות

מדדים	שער	% תשואה חודשית	% תשואה שנתית
נפט WTI	57.40	4.91	26.33
זהב (ספוט)	1487.12	-2.28	15.85
סויה	872	1.72	-1.11
חיטה	482.25	7.28	-4.03

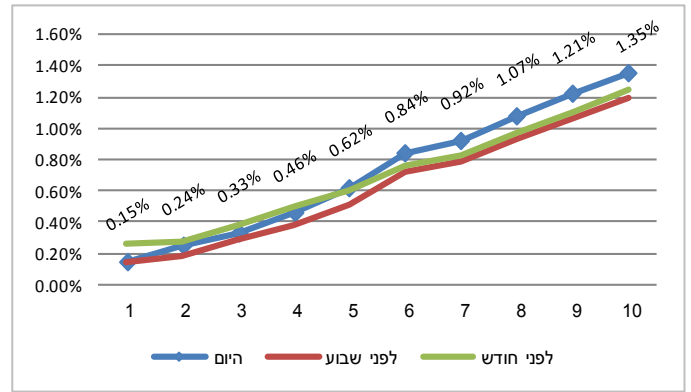
טבלה 6: מרווח בין אג"ח ממשלתי בישראל לארה"ב (ל-10 שנים)

מדדים	תשואת 10 שנים אמריקאי	מרווח ממשלתי שקלי 0928
	1.72	-0.68

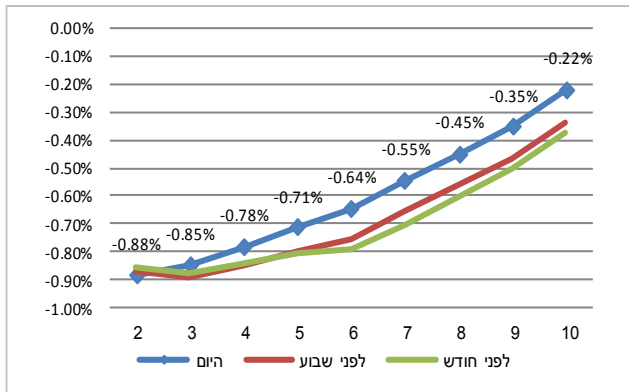
טבלה 7: תחזיותינו

מדדים	% השינוי במדד
מדד מתחילת השנה (בפועל)	0.6%
מדד אוגוסט 2019	0.2%
מדד ספטמבר 2019	0.0%
אינפלציה 12 חודשים קדימה	1.3%
אינפלציה ב-2019	1.0%

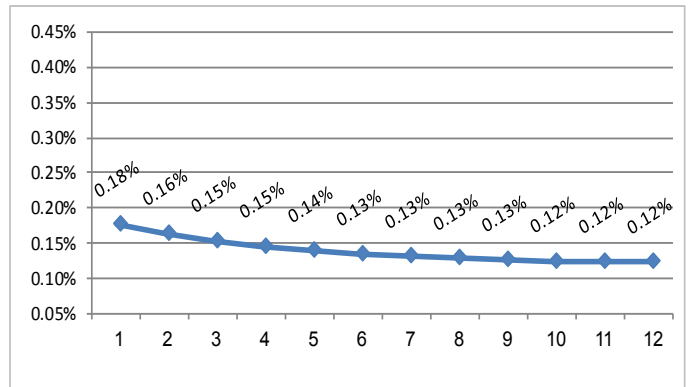
גרף 1: עקום תשואות סינטי – שקלים



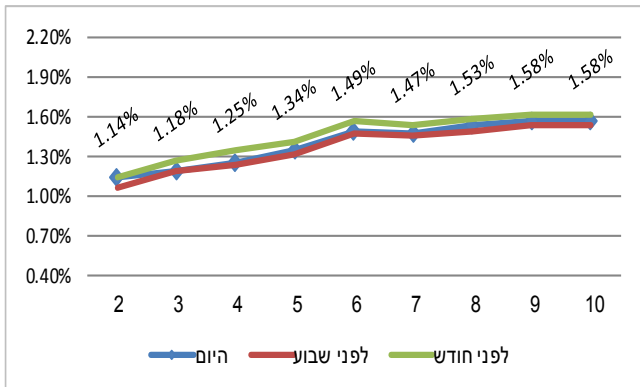
גרף 5: עקום תשואות סינטי - צמודים



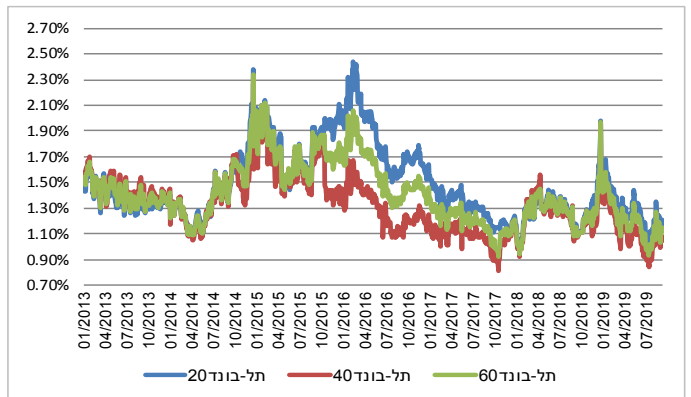
גרף 2: ריבית על פי שוק מק"מ



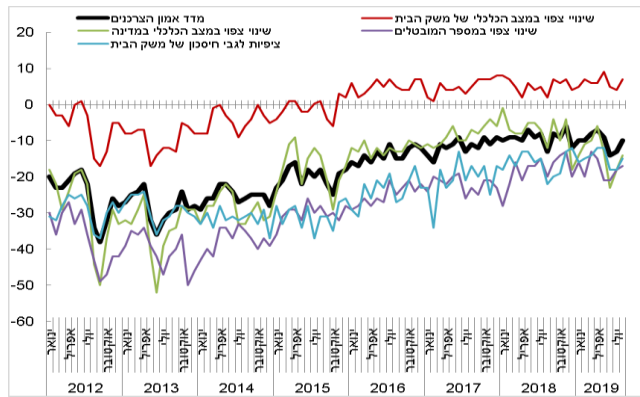
גרף 6: ציפיות אינפלציה



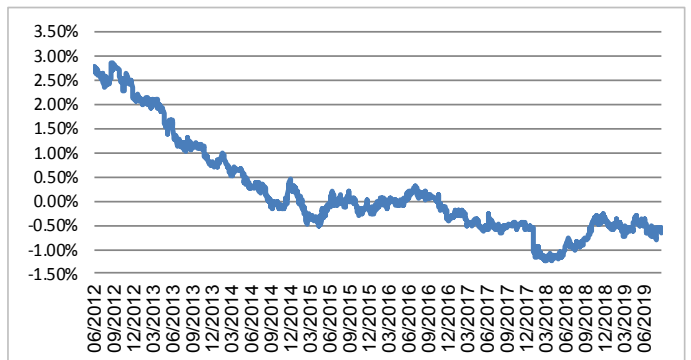
גרף 3: מרווח תשואה קונצרני ממשלתי



גרף 7: מדד אמון הצרכנים בישראל ומרכיביו



גרף 4: מרווח בין אג"ח ממשלתי בישראל לארה"ב (ל-10 שנים)



סקירה זו הינה אינפורמטיבית בלבד, ולא נועדה לשמש הצעה או שידול לקנות/להחזיק/למכור ני"ע ו/או נכסים פיננסיים כלשהם. הסקירה מבוססת על מידע, אשר מגדל שוקי הון (1965) בע"מ ("מגדל שוקי הון") סבורה כי הוא מהימן. עם זאת, לא אנו, לא כל מי שפועל מטעמנו יכול לערוב לשלמותה או לדיקוה של הסקירה. אין הסקירה מתימרת להוות ניתוח מלא של כלל הנושאים המפורטים בו, ועל כן אנו מניחים כי הסקירה תקרא יחד עם דוחות זמינים אחרים ונתונים נוספים. הדעות המובאות בסקירה כנחות למועד הסקירה, והן עשויות להשתנות ללא שום הודעה נוספת. אין הסקירה מהווה ייעוץ/שיווק להשקעות והיא אינה באה להחליף את שיקול הדעת העצמאי של הקורא ומתן ייעוץ מקצועי, לרבות ייעוץ מקצועי על ידי יועץ/משווק השקעות מוסמך, בהתחשב בתנאי ובצרכי המיוחדים של הקורא. יובהר, כי עשויות להיות לנו ו/או לחברות בנות שלנו ו/או ללקוחותינו עניין ו/או אחזקות בניירות ערך/נכסים פיננסיים המפורטים בסקירה. אין להתיקן, לצלם, להדפיס, לשכפל, להפיץ, לשדר או לפרסם ברבים, הן במישרין והן בעקיפין, את הסקירה ו/או כל חלק ממנה בכל דרך שהיא ללא הסכמה מראש ובכתב של מגדל שוקי הון.