



# סקירה מאקרו יומית MigDaily

## צמצום הגרעון במאזן הסחר של ישראל בחודש פברואר

### ישראל

■ על פי נתוני הלמ"ס, יבוא הסחורות הסתכם ל-22.2 מיליארד ₪ בחודש פברואר, לעומת 24 מיליארד ₪ בחודש ינואר. יצוא הסחורות הסתכם ל-18.3 מיליארד ₪, לעומת 16.9 מיליארד ₪ בחודש ינואר. **הגירעון המסחרי** הצטמצם לרמה של 3.8 מיליארד ₪ בחודש פברואר, לעומת רמה של 7 מיליארד ₪ בחודש ינואר (גרף 7). ייבוא חומרי הגלם המהווה 43% מסך הייבוא עלה ב-14.4% בחישוב שנתי בחודשים דצמבר 18-פברואר 19. הייצוא התעשייתי המהווה 81% מהייצוא עלה ב-9% בחישוב שנתי בחודשים דצמבר 18-פברואר 19. ייצוא טכנולוגיה עלית (המהווה כ-40% מהייצור התעשייתי) עלה ב-4.3% בחישוב שנתי בחודשים דצמבר 18-פברואר 19.

### ארה"ב

■ **הזמנות מוצרים בני קיימא** עלו ב-0.4% בחודש ינואר, לעומת צפי לירידה של 0.5%, זאת לאחר עלייה של 1.3% בחודש דצמבר. מדד הליבה ירד ב-0.1%, לעומת צפי לעלייה של 0.1%, זאת לאחר עלייה של 0.3% בחודש דצמבר.

### אירופה והמזרח

■ הייצור התעשייתי **בגוש האירו** עלה ב-1.4% בחודש ינואר (ירידה של 1.1% בקצב שנתי), לעומת צפי לעלייה של 1%, זאת לאחר ירידה של 0.9% בחודש דצמבר (גרף 8).

■ הייצור תעשייתי **בסין** עלה ב-5.3% בקצב שנתי בחודש ינואר, לעומת צפי לעלייה של 5.5% בקצב שנתי, זאת לאחר עלייה של 5.7% בקצב שנתי בחודש דצמבר.

■ המכירות הקמעונאיות **בסין** עלו ב-8.2% בקצב שנתי בחודש ינואר, לעומת צפי לעלייה של 8.1% בקצב שנתי, זאת לאחר עלייה של 8.2% בקצב שנתי בחודש דצמבר.

### מה צפוי היום ומחר?

- ב-13:00 תפרסם הלמ"ס את **הכמות המבוקשת של דירות חדשות**.
- ב-16:00 יתפרסמו מספר הבתים החדשים שנמכרו **בארה"ב** בחודש ינואר, הצפי הוא למכירה של 622 אלף בתים בקצב שנתי, זאת לאחר מכירה של 621 אלף בתים בקצב שנתי בחודש דצמבר.
- ביום ו' ב-14:00 תפרסם הלמ"ס את **מדד המחירים לצרכן**.
- ביום ו' ב-15:15 יתפרסמו נתוני הייצור התעשייתי **בארה"ב** לחודש פברואר, הצפי הוא לעלייה של 0.4%, זאת לאחר ירידה של 0.6% בחודש ינואר. שיעור הניצולת צפוי לעלות לרמה של 78.5%, זאת לאחר שהיה ברמה של 78.2% בחודש ינואר.
- ביום ו' תתפרסם החלטת הריבית **ביפן**, הצפי הוא שהריבית תישאר ללא שינוי ברמה של -0.1%.

### טבלה 1: מדדים בישראל

מדדים	% שינוי	% תשואה חודשית	% תשואה שנתי
מדד ת"א 35	1.30	-0.85	6.42
מדד ת"א 90	0.77	0.37	8.65
מדד ת"א 125	1.15	-0.54	6.78
מדד ת"א נדל"ן	0.79	0.89	12.77
מדד ת"א SME60	0.49	-0.03	9.5
מדד תל בונד 20	0.18	0.64	3.57
מדד תל בונד 40	0.15	0.53	3.02
מדד תל בונד 60	0.16	0.59	3.3
מדד תל בונד מאגר	0.09	0.44	2.98
מדד תל בונד תשואות	0.21	0.73	4.47
מדד תל בונד צמודות-יתר	0.07	0.44	3.27
אג"ח כללי	0.11	0.26	2.51
ממשלתי כללי	0.11	0.12	2

### טבלה 2: מדדים בחו"ל

מדדים	% שינוי	% תשואה חודשית	% תשואה שנתי
דאו ג'ונס	0.58	-0.82	10.18
נאסד"ק	0.69	1.47	15.19
S&P 500	0.7	0.95	12.13
פוטסי	0.11	1.19	6.41
דאקס	0.42	0.49	9.6
קאק	0.69	1.26	12.17
ניקיי	-0.02	-0.44	6.37
האנג - סנג	-0.21	0.61	11.46
שנחאי	-1.82	2.92	21.37
MSCI AC WORLD	-0.05	0.49	11.33

### טבלה 3: מדדי תל בונד

מדדים	מח"מ ממוצע	מרווח	מרווח לפני חודש
תל בונד 20	4.2	1.25	1.42
תל בונד 40	3.54	1.05	1.26
תל בונד 60	3.88	1.16	1.34
תל בונד תשואות	3.61	3.11	3.56
תל בונד שקלי	3.71	2.79	3.17

### טבלה 4: מטבעות

מדדים	שער	% תשואה חודשית	% תשואה שנתי
דולר- שקל	3.6170	0.36	-3.5
יורו - שקל	4.0847	-0.72	-4.82
פאונד- שקל	4.7593	-0.80	-0.71
יורו - דולר	1.1318	-0.82	-1.33

### טבלה 5: סחורות

מדדים	שער	% תשואה חודשית	% תשואה שנתי
בפט WTI	58.26	1.96	27.42
זהב (פוט)	1309.30	-0.75	2.13
סויה	901	0.47	2.21
חיטה	447.25	-1.16	-11.03

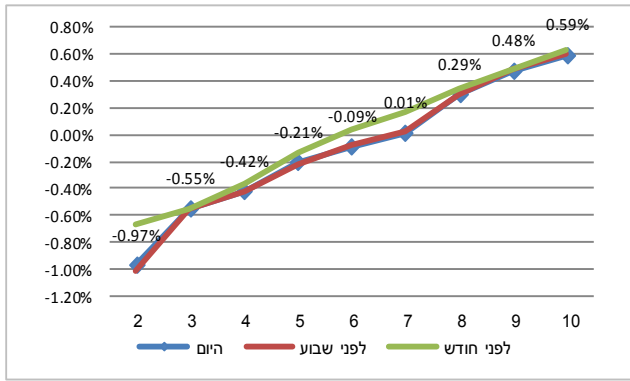
### טבלה 6: מרווח בין אג"ח ממשלתי בישראל לארה"ב (ל-10 שנים)

מדדים	תשואת 10 שנים אמריקאי	מרווח ממשלתי שקלי 0327
	2.63	-0.88

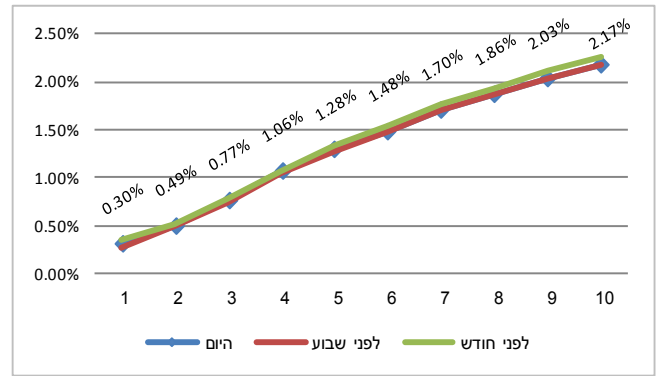
### טבלה 7: תחזיתינו

מדדים	% השינוי במדד
מדד מתחילת השנה (בפועל)	-0.1%
מדד פברואר 2019	-0.1%
מדד מרץ 2019	0.3%
אינפלציה 12 חודשים קדימה	1.2%
אינפלציה ב-2019	1.3%

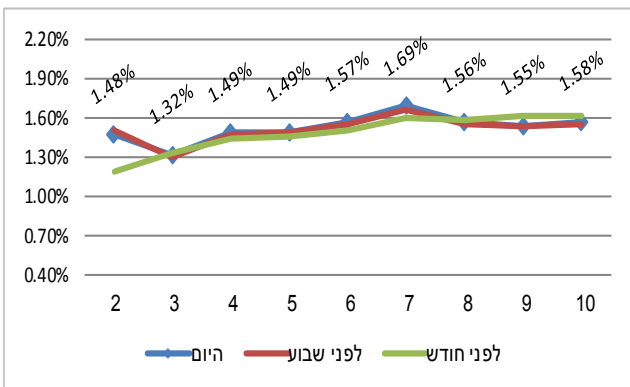
גרף 5: עקום תשואות סינטי - צמודים



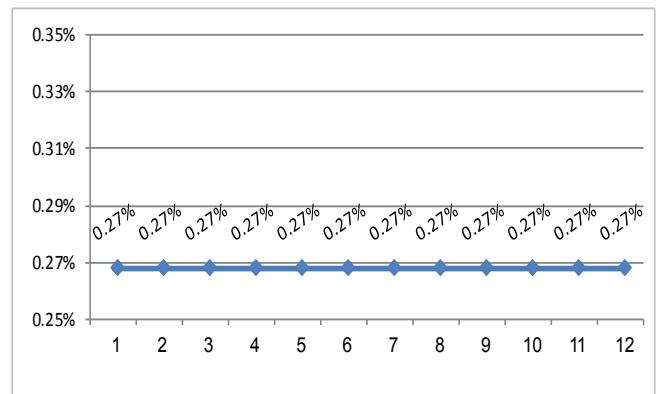
גרף 1: עקום תשואות סינטי - שקלים



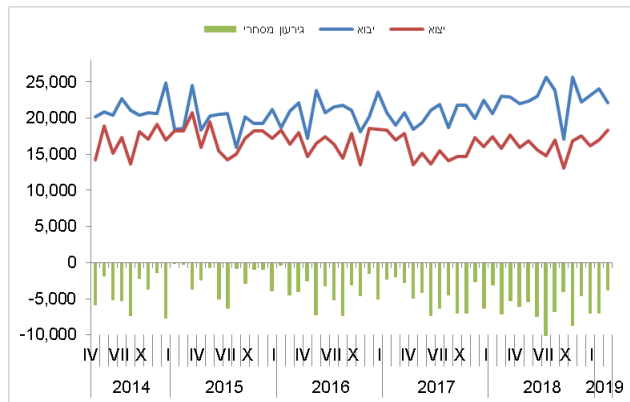
גרף 6: ציפיות אינפלציה



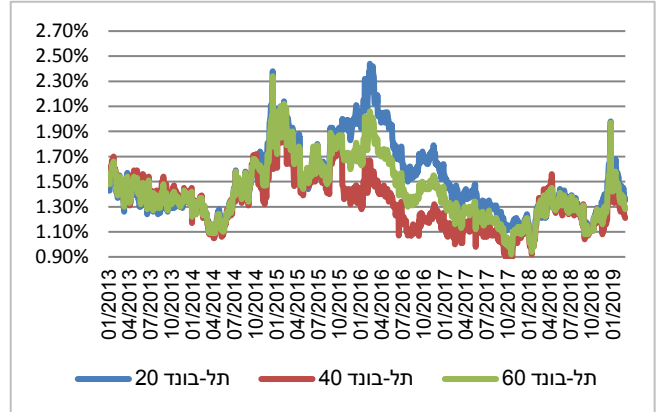
גרף 2: ריבית על פי שוק מק"מ



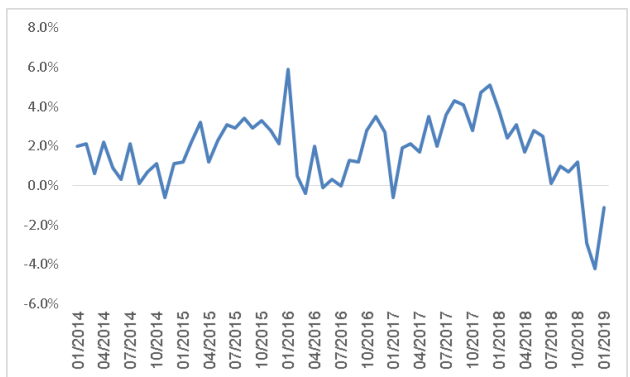
גרף 7: מאזן הסחר בישראל, מיליוני ₪



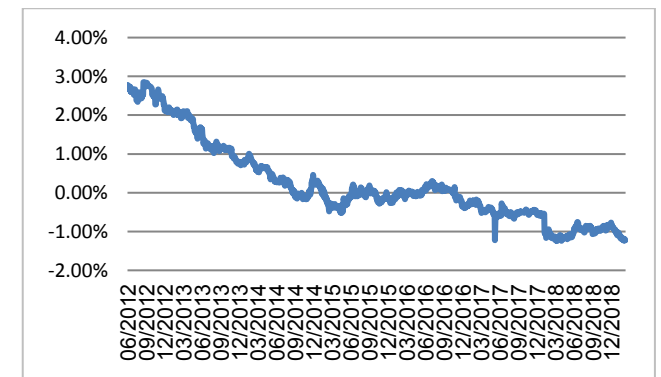
גרף 3: מרווח תשואה קונצרני ממשלתי



גרף 8: ייצור תעשייתי בגוש האירו, קצב שנתי



גרף 4: מרווח בין אג"ח ממשלתי בישראל לארה"ב (ל-10 שנים)



סקירה זו הינה אינפורמטיבית בלבד, ולא נועדה לשמש הצעה או שידול לקנות/להחזיק/למכור ני"ע ו/או נספים פיננסיים כלשהם. הסקירה מבוססת על מידע, אשר מגדל שוקי הון (1965) בע"מ ("מגדל שוקי הון") סבורה כי הוא מהימן. עם זאת, לא אנו, ולא כל מי שפועל מטעמנו יכול לערוך שלמותה או לדייקה של הסקירה. אין הסקירה מתיימרת להוות ניתוח מלא של כלל הנושאים המפורטים בו, ועל כן אנו מניחים כי הסקירה תקרא יחד עם דוחות זמניים אחרים ונתונים נוספים. הדעות המובאות בסקירה נכונות למועד הסקירה, והן עשויות להשתנות ללא שום הודעה נוספת. אין הסקירה מהווה ייעוץ/שיעוץ להשקעות והיא אינה באה להחליף את שיקול הדעת העצמאי של הקורא ומתן ייעוץ מקצועי, לרבות ייעוץ מקצועי על ידי יועץ/משווק השקעות מוסמך, בהתחשב בנתוניו ובצרכיו המיוחדים של הקורא. יובהר, כי עשויות להיות לנו ולא לחברות בנות שלנו ולא ללקוחותיהן עניין ולא אחזקות בבירות ערך/כנסים פיננסיים המפורטים בסקירה. אין להעתיק, לצלם, להדפיס, לשפץ, להפיץ, לשרד או לפרסם ברבים, הן במישרין והן בעקיפין, את הסקירה ולא כל חלק ממנה בכל דרך שהיא ללא הסכמה מראש ובכתב של מגדל שוקי הון.