

סקירה מאקרו יומית MigDaily
קרן המטבע העולמית מזהירה מהאטה צפויה בכלכלות העולם

טבלה 1: מדדים בישראל

מדדים	% שינוי	% תשואה חודשית	% תשואה שנתית
מדד ת"א 35	0.06	-0.95	5.16
מדד ת"א 90	-0.24	-0.49	5.2
מדד ת"א 125	-0.02	-0.85	5.1
מדד ת"א נדל"ן	-0.51	-1.36	6.25
מדד ת"א SME60	-0.63	-3.07	7.9
מדד תל בונד 20	0.05	0.13	1.84
מדד תל בונד 40	0.06	0.08	1.3
מדד תל בונד 60	0.05	0.1	1.58
מדד תל בונד מאגר	-0.08	-0.03	1.32
מדד תל בונד תשואות	-0.16	0.12	1.8
מדד תל בונד צמודות-יתר	0	0.22	1.71
אג"ח כללי	0	0.12	1.53
ממשלתי כללי	0.03	0.15	1.47

טבלה 2: מדדים בחו"ל

מדדים	% שינוי	% תשואה חודשית	% תשואה שנתית
דאו ג'ונס	-0.25	0.43	7.63
נאסד"ק	0.14	0.23	9.99
S&P 500	0.07	0.14	8.02
פוטסי	-0.32	1.47	5.1
דאקס	-1.05	-2.38	3.29
קאק	-0.48	-0.62	4.88
ניקיי	-2.01	-2.12	1.59
האנג - סנג	0.29	0.01	8.13
שנחאי	1.01	1.3	4.99
MSCI AC WORLD	-0.02	-0.47	7.39

טבלה 3: מדדי תל בונד

מדדים	מח"מ ממוצע	מרווח	מרווח לפני חודש
תל בונד 20	4.24	1.45	1.65
תל בונד 40	3.5	1.31	1.45
תל בונד 60	3.88	1.38	1.56
תל בונד תשואות	3.6	3.56	4.17
תל בונד שקלי	3.76	3.14	3.39

טבלה 4: מטבעות

מדדים	שער	% תשואה חודשית	% תשואה שנתית
דולר- שקל	3.6340	-0.22	-3.04
יורו - שקל	4.1168	-1.64	-4.07
פאונד- שקל	4.6981	-1.88	-1.99
יורו - דולר	1.1327	-1.31	-0.92

טבלה 5: סחורות

מדדים	שער	% תשואה חודשית	% תשואה שנתית
נפט WTI	52.72	-2.43	15.06
זהב (ספוט)	1313.50	-0.12	2.46
סויה	914.5	0.08	3.91
חיטה	517.25	0.29	2.98

טבלה 6: מרווח בין אג"ח ממשלתי בישראל לארה"ב (ל-10 שנים)

מדדים	תשואת 10 שנים אמריקאי	מרווח ממשלתי שקלי 0327
	2.63	-0.80

טבלה 7: תחזיותינו

מדדים	% השינוי במדד
מדד שנת 2018 (בפועל)	0.8%
מדד ינואר 2019	-0.2%
מדד פברואר 2019	-0.1%
אינפלציה 12 חודשים קדימה	1.2%
אינפלציה ב-2019	1.2%

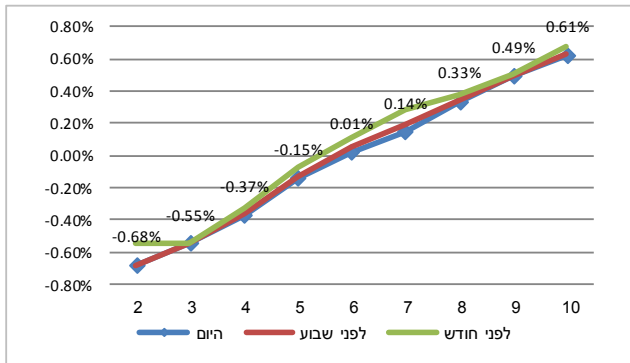
קרן המטבע העולמית

קרן המטבע העולמית הזהירה את כלכלות העולם מהאטה עקב נתוני צמיחה חלשים מהצפוי. על פי קרן המטבע קיימים מספר סיכונים שעלולים להשפיע על הכלכלה העולמית, ביניהם: מלחמת הסחר בין ארה"ב לסין, הצמצום הכמותי, אי הודאות בנוגע לברקזיט וההאטה בכלכלת סין. לפני שבועיים הורידה קרן המטבע את תחזית הצמיחה של הכלכלה העולמית לצמיחה של 3.5% מצמיחה של 3.7% בשנת 2019 (קצב הצמיחה הנמוך מזה 3 שנים).

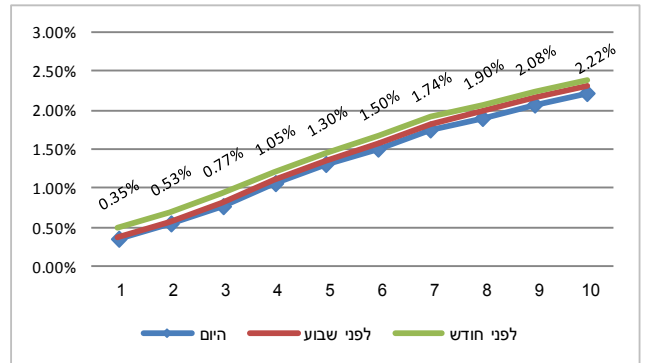
מה צפוי היום?

- ב-11:30 יתפרסם האומדן הראשון לתוצר בבריטניה לרבעון הרביעי, הצפי הוא לצמיחה של 0.3% (צמיחה של 1.4% בקצב שנתי), זאת לאחר צמיחה של 0.6% ברבעון השלישי.
- ב-11:30 יתפרסמו נתוני הייצור התעשייתי בבריטניה לחודש דצמבר, הצפי הוא לעלייה של 0.1% (ירידה של 0.4% בקצב שנתי), זאת לאחר ירידה של 0.4% בחודש נובמבר.

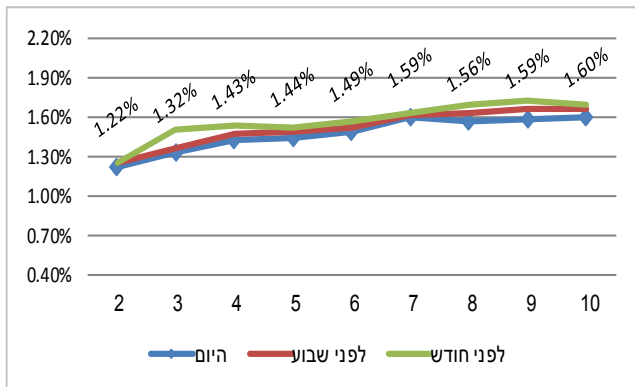
גרף 5: עקום תשואות סינטי - צמודים



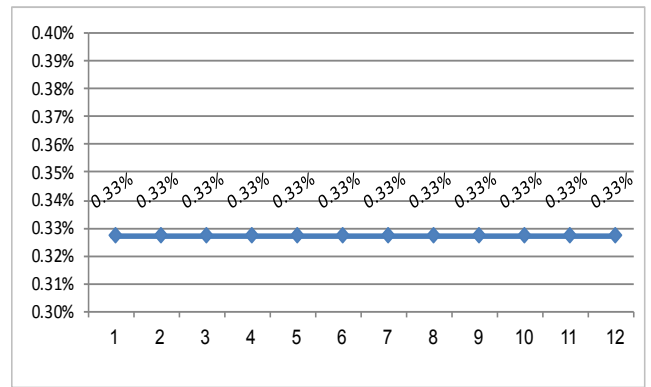
גרף 1: עקום תשואות סינטי - שקלים



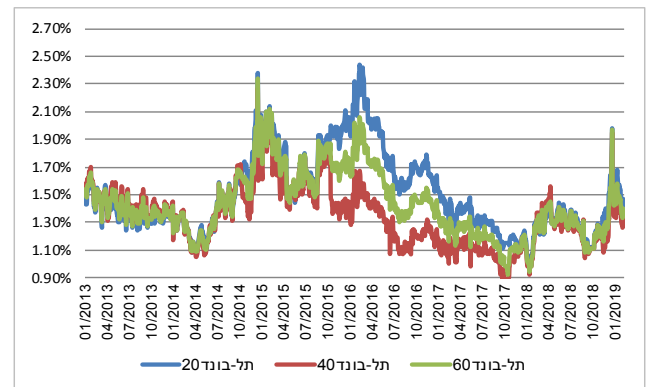
גרף 6: ציפיות אינפלציה



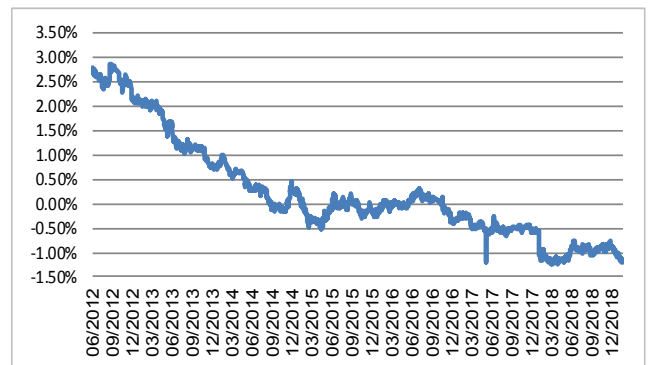
גרף 2: ריבית על פי שוק מק"מ



גרף 3: מרווח תשואה קונצרני ממשלתי



גרף 4: מרווח בין אג"ח ממשלתי בישראל לארה"ב (ל-10 שנים)



סקירה זו הינה אינפורמטיבית בלבד, ולא נועדה לשמש הצעה או שידול לקנות/להחזיק/למכור ני"ע ו/או נכסים פיננסיים כלשהם. הסקירה מבוססת על מידע, אשר מגדל שוקי הון (1965) בע"מ ("מגדל שוקי הון") סבורה כי הוא מהימן. עם זאת, לא אנו, לא כל מי שפועל מטעמנו יכול לערוב לשלמותה או לדיוקה של הסקירה. אין הסקירה מתיירת להוות ניתוח מלא של כלל הנושאים המפורטים בו, ועל כן אנו מניחים כי הסקירה תקרא יחד עם דוחות זמינים אחרים ונתונים נוספים. הדעות המובאות בסקירה נכונות למועד הסקירה, והן עשויות להשתנות ללא שום הודעה נוספת. אין הסקירה מהווה ייעוץ/שיווק להשקעות והיא אינה באה להחליף את שיקול הדעת העצמאי של הקורא ומתן ייעוץ מקצועי, לרבות ייעוץ מקצועי על ידי יועץ/משווק השקעות מוסמך, בהתחשב בנתוניו ובצרכי המיוחדים של הקורא. יובהר, כי עשויות להיות לנו ו/או לחברות בנות שלנו ו/או ללקוחותיהן עניין ו/או אחזקות בניירות ערך/נכסים פיננסיים המפורטים בסקירה. אין להעתיק, לצלם, להדפיס, לשכפל, להפיץ, לשדר או לפרסם ברבים, הן במישרין והן בעקיפין, את הסקירה ו/או כל חלק ממנה בכל דרך שהיא ללא הסכמה מראש ובכתב של מגדל שוקי הון.