

טבלה 1: מדדים בישראל

| מדדים | % שינוי | % תשואה חודשית | % תשואה שנתית |
|------------------------|---------|----------------|---------------|
| מדד ת"א 35 | -0.11 | -1.95 | 8.19 |
| מדד ת"א 90 | -0.33 | -0.77 | 3.64 |
| מדד ת"א 125 | -0.13 | -1.63 | 7.65 |
| מדד ת"א נדל"ן | -0.5 | -1.06 | -2.93 |
| מדד ת"א SME60 | -0.29 | -2.14 | -10.82 |
| מדד תל בונד 20 | -0.1 | -0.58 | 0.82 |
| מדד תל בונד 40 | -0.09 | -0.43 | 1.03 |
| מדד תל בונד 60 | -0.1 | -0.51 | 0.93 |
| מדד תל בונד מאגר | -0.15 | -0.52 | -0.18 |
| מדד תל בונד תשואות | -0.13 | -0.52 | -0.98 |
| מדד תל בונד צמודות-יתר | -0.09 | -0.49 | 1.3 |
| אג"ח כללי | -0.13 | -0.52 | -0.33 |
| ממשלתי כללי | -0.12 | -0.54 | -0.76 |

טבלה 2: מדדים בחו"ל

| מדדים | % שינוי | % תשואה חודשית | % תשואה שנתית |
|---------------|---------|----------------|---------------|
| דאו ג'ונס | 0.11 | 0.13 | 5.18 |
| נאסד"ק | -0.23 | -1.92 | 15.22 |
| S&P 500 | 0.04 | -0.43 | 8.05 |
| פוטסי | 0.55 | -1.6 | -4.87 |
| דאקס | 0.52 | -2.68 | -6.85 |
| קאק | 0.91 | -1.38 | 0.37 |
| ניקיי | 0.83 | -1.14 | -0.7 |
| האנג - סנג | 1.18 | -5.53 | -11.95 |
| שנחאי | -0.03 | -2.54 | -19.69 |
| MSCI AC WORLD | 0.13 | -1.42 | 1.91 |

טבלה 3: מדדי תל בונד

| מדדים | מח"מ ממוצע | מרווח | מרווח לפני חודש |
|----------------|------------|-------|-----------------|
| תל בונד 20 | 4.24 | 1.17 | 1.25 |
| תל בונד 40 | 3.45 | 1.12 | 1.24 |
| תל בונד 60 | 3.86 | 1.14 | 1.24 |
| תל בונד תשואות | 3.76 | 2.64 | 3.00 |
| תל בונד שקלי | 3.87 | 2.2 | 2.35 |

טבלה 4: מטבעות

| מדדים | שער | % תשואה חודשית | % תשואה שנתית |
|------------|--------|----------------|---------------|
| דולר- שקל | 3.5880 | -0.44 | 3.49 |
| ירו - שקל | 4.1595 | -1.24 | 0.17 |
| פאונד- שקל | 4.6732 | -0.45 | -0.19 |
| ירו - דולר | 1.1623 | -0.30 | -3.08 |

טבלה 5: סחורות

| מדדים | שער | % תשואה חודשית | % תשואה שנתית |
|-----------|---------|----------------|---------------|
| בפט WTI | 70.37 | 0.6 | 16.97 |
| זהב (פוט) | 1206.03 | 0.41 | -7.43 |
| סיה | 840 | 0.9 | -11.81 |
| חיטה | 506.75 | -2.46 | 18.49 |

טבלה 6: מרווח בין אג"ח ממשלתי בישראל לארה"ב (ל-10 שנים)

| מדדים | מרווח ממשלתי שקלי 0327 | 10 שנים אמריקאי |
|------------|------------------------|-----------------|
| תשואות (%) | -1.07 | 2.97 |

טבלה 7: תחזיותינו

| מדדים | % השינוי במדד |
|--------------------------|---------------|
| מדד מתחילת השנה | 0.9% |
| מדד אוגוסט 2018 | 0.2% |
| מדד ספטמבר 2018 | -0.1% |
| אינפלציה 12 חודשים קדימה | 1.0% |
| אינפלציה ב-2018 | 1.0% |

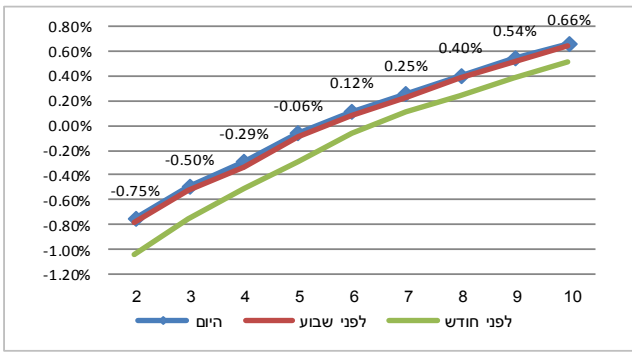
אירופה

- הייצור התעשייתי באיטליה ירד ב-1.8% בחודש יולי, לעומת צפי לירידה של 0.4%, זאת לאחר עלייה של 0.3% בחודש יוני (עודכן מעלייה של 0.5%). בקצב שנתי נרשמה ירידה של 1.3% בחודש יולי, זאת לאחר עלייה של 1.4% בקצב שנתי בחודש יוני.
- הייצור התעשייתי בגוש האירו ירד ב-0.8% בחודש יולי, לעומת צפי לירידה של 0.5%, זאת לאחר ירידה של 0.8% בחודש יוני (עודכן מירידה של 0.7%). בקצב שנתי נרשמה ירידה של 0.1% בחודש יולי, זאת לאחר עלייה של 2.3% בקצב שנתי בחודש יוני.

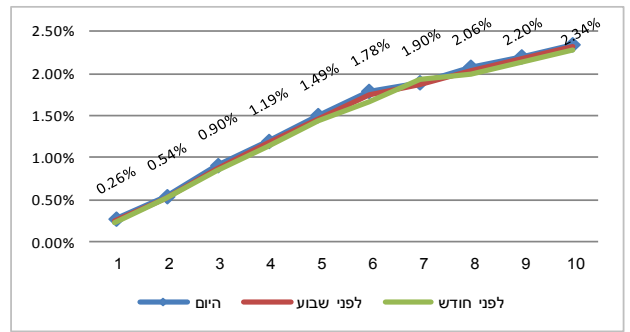
מה צפוי היום ומחר?

- ב-13:00 תפרסם הלמ"ס את סקר אמון הצרכנים לחודש אוגוסט.
- ב-13:00 תפרסם הלמ"ס את הכמות המבוקשת של דירות חדשות לחודש יולי.
- ב-15:30 יתפרסם מדד המחירים לצרכן בארה"ב לחודש אוגוסט, הצפי הוא לעלייה של 0.3%, זאת לאחר עלייה של 0.2% בחודש יולי. מדד הליבה צפוי לעלות ב-0.2% בחודש אוגוסט, זאת בהמשך לעלייה של 0.2% בחודש יולי.
- ב-15:30 יתפרסמו מספר תביעות לדמי אבטלה בארה"ב לשבוע האחרון, הצפי הוא ל-210 אלף תביעות, זאת לאחר 203 אלף תביעות בשבוע הקודם.
- ב-21:00 יתפרסם מאזן התקציב הפדרלי בארה"ב לחודש אוגוסט, הצפי הוא לגירעון של 169.8 מיליארד דולר, זאת לאחר גירעון של 76.9 מיליארד דולר בחודש יולי.
- ביום ו' ב-05:00 יתפרסם הייצור התעשייתי בסין לחודש אוגוסט, הצפי הוא לעלייה של 6% בקצב שנתי, זאת בהמשך לעלייה של 6% בקצב שנתי בחודש יולי.
- ביום ו' ב-05:00 יתפרסמו המכירות הקמעונאיות בסין לחודש אוגוסט, הצפי הוא לעלייה של 8.8% בקצב שנתי, זאת בהמשך לעלייה של 8.8% בקצב שנתי בחודש יולי.
- ביום ו' ב-14:00 תפרסם הלמ"ס את מדד המחירים לצרכן לחודש אוגוסט.
- ביום ו' ב-15:30 יתפרסמו המכירות הקמעונאיות בארה"ב לחודש אוגוסט, הצפי הוא לעלייה של 0.4%, זאת לאחר עלייה של 0.5% בחודש יולי.
- ביום ו' ב-16:15 יתפרסם הייצור התעשייתי בארה"ב לחודש אוגוסט, הצפי הוא לעלייה של 0.3%, זאת לאחר עלייה של 0.1% בחודש יולי. שיעור הניצולת התעשייתית צפוי לעלות לרמה של 78.3% בחודש אוגוסט, זאת לאחר שעמד ברמה של 78.1% בחודש יולי.

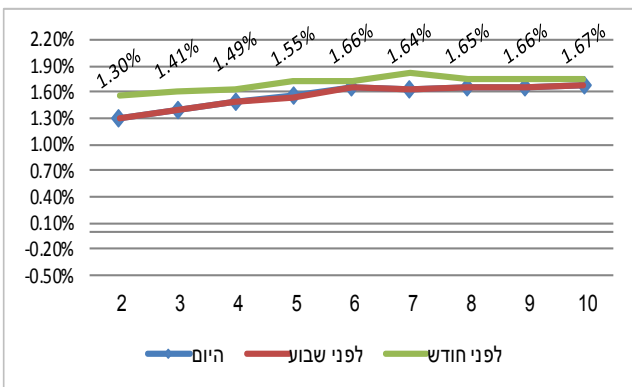
גרף 5: עקום תשואות סינטי - צמודים



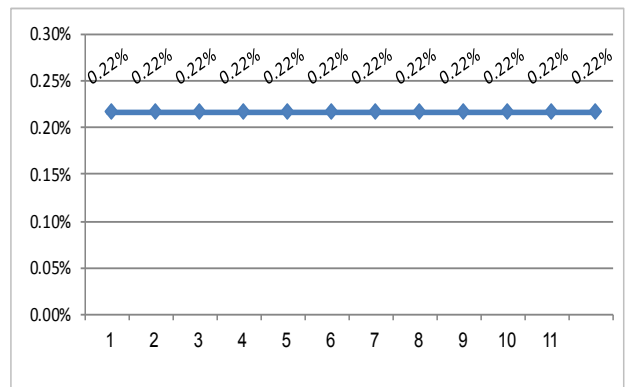
גרף 1: עקום תשואות סינטי - שקלים



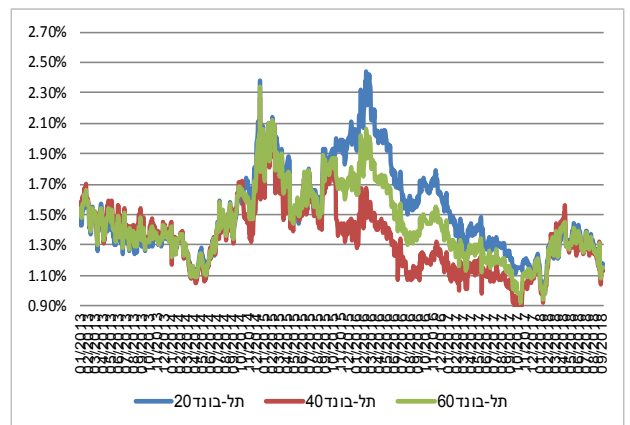
גרף 6: ציפיות אינפלציה



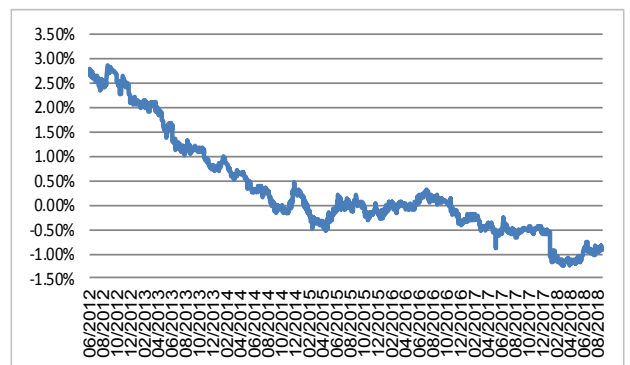
גרף 2: ריבית על פי שוק מק"מ



גרף 3: מרווח תשואה קונצרני ממשלתי



גרף 4: מרווח בין אג"ח ממשלתי בישראל לארה"ב (ל-10 שנים)



סקירה זו הינה אינפורמטיבית בלבד, ולא נועדה לשמש הצעה או שידול לקנות/להחזיק/למכור ני"ע ו/או נכסים פיננסיים כלשהם. הסקירה מבוססת על מידע, אשר מגדל שוקי הון (1965) בע"מ ("מגדל שוקי הון") סבורה כי הוא מהימן. עם זאת, לא אנו, לא כל מי שפועל מטעמנו יכול לערוב לשלמותה או לדיוקה של הסקירה. אין הסקירה מתיימרת להוות ניתוח מלא של כלל הנושאים המפורטים בו, ועל כן אנו מניחים כי הסקירה תקרא יחד עם דוחות זמינים אחרים ונתונים נוספים. הדעות המובאות בסקירה נכונות למועד הסקירה, והן עשויות להשתנות ללא שום הודעה נוספת. אין הסקירה מהווה ייעוץ/שיווק להשקעות והיא אינה באה להחליף את שיקול הדעת העצמאי של הקורא ומתן ייעוץ מקצועי, לרבות ייעוץ מקצועי על ידי יועץ/משווק השקעות מוסמך, בהתחשב בנתוניו ובצרכיו המיוחדים של הקורא. יובהר, כי עשויות להיות לנו ו/או לחברות בנות שלנו ו/או ללקוחותיהן עניין ו/או אחזקות בניירות ערך/נכסים פיננסיים המפורטים בסקירה. אין להעתיק, לצלם, להדפיס, לשכפל, להפיץ, לשדר או לפרסם ברבים, הן במישרין והן בעקיפין, את הסקירה ו/או כל חלק ממנה בכל דרך שהיא ללא הסכמה מראש ובכתב של מגדל שוקי הון.