



## ישראל

■ **מדד אמון הצרכנים של הלמ"ס** ירד לרמה של -9% בחודש יוני מרמה של -7% בחודש מאי. רכיב שינוי צפוי במספר המובטלים ורכיב שינוי צפוי במצב הכלכלי במדינה נותרו ללא שינוי ברמה של -17% ו-5% בהתאמה. רכיב שינוי צפוי במצב הכלכלי של משק הבית ירד לרמה של 4% לעומת רמה של 6% בחודש מאי ורכיב הציפיות לגבי החיסכון של משקי הבית ירד לרמה של -16% מרמה של -13% בחודש מאי (גרף 7).

## אירופה והמזרח

■ **מדד הסנטימנט הכלכלי של ZEW בגרמניה** ירד לרמה של -24.7 נקודות בחודש יולי (הקריאה הנמוכה ביותר מחודש אוגוסט 2012), לעומת צפי לירידה לרמה של -17.9 נקודות, זאת לאחר שהיה ברמה של -16.1 נקודות בחודש יוני (גרף 8). עיקר הירידה נגרמה עקב אי הודאות הפוליטית והחשש מהחרפת מלחמת הסחר עם ארה"ב.

■ **מדד הסנטימנט הכלכלי של ZEW בגוש האירו** ירד לרמה של -18.7 נקודות בחודש יולי, לעומת צפי לירידה לרמה של -13.2 נקודות, זאת לאחר שהיה ברמה של -12.6 נקודות בחודש יוני (גרף 8).

## מה צפוי היום?

■ ב-15:30 יתפרסם מדד המחירים ליצרן **בארה"ב** לחודש יוני, הצפי הוא לעלייה של 0.2% (עלייה של 3.2% בקצב שנתי), זאת לאחר עלייה של 0.5% בחודש מאי. מדד הליבה (ללא מזון ואנרגיה) צפוי לעלות ב-0.2% (עלייה של 2.6% בקצב שנתי), זאת לאחר עלייה של 0.3% בחודש מאי.

■ ב-17:00 יתפרסם האומדן הסופי למלאים הסיטונאיים **בארה"ב** לחודש מאי, הצפי הוא לעלייה של 0.5%, בדומה לאומדן הקודם ולאחר עלייה של 0.1% בחודש אפריל.

## טבלה 1: מדדים בישראל

מדדים	% שינוי	% תשואה חודשית	% תשואה שנתית
מדד ת"א 35	0.59	1.81	2.28
מדד ת"א 90	0.53	-0.47	-3.51
מדד ת"א 125	0.59	1.33	1.19
מדד ת"א נדל"ן	0.23	-1.91	-7.37
מדד ת"א SME60	-0.14	-1.77	-10.36
מדד תל בונד 20	0.19	-0.3	-0.08
מדד תל בונד 40	0.15	-0.06	0.26
מדד תל בונד 60	0.17	-0.17	0.1
מדד תל בונד מאגר	0.27	-0.32	-0.91
מדד תל בונד תשואות	0.21	-0.72	-2.49
מדד תל בונד צמודות-יתר	0.2	-0.21	0.59
אג"ח כללי	0.26	-0.11	-0.7
ממשלתי כללי	0.28	0.03	-0.61

## טבלה 2: מדדים בחו"ל

	% שינוי	% תשואה חודשית	% תשואה שנתית
דאו ג'ונס	0.58	2.67	0.81
נאסד"ק	0.04	3.31	12.4
S&P 500	0.35	2.78	4.5
פוטסי	0.05	0.72	0.06
דאקס	0.53	2.47	-2.38
קאק	0.67	2.08	2.29
ניקיי	-1.03	-0.48	-2.5
האנג - סנג	-1.57	-0.94	-4.13
שנחאי	-1.89	-0.7	-14.5
MSCI AC WORLD	-0.17	2.11	1.67

## טבלה 3: מדדי תל בונד

מח"מ ממוצע	מרווח	מרווח לפני חודש
תל בונד 20	4.38	1.39
תל בונד 40	3.46	1.34
תל בונד 60	3.93	1.36
תל בונד תשואות	3.88	2.90
תל בונד שקלי	4.01	2.12

## טבלה 4: מטבעות

שער	% תשואה חודשית	% תשואה שנתית
דולר- שקל	4.38	1.39
יורו - שקל	3.46	1.34
פאונד- שקל	3.93	1.36
יורו - דולר	3.88	2.90

## טבלה 5: סחורות

שער	% תשואה חודשית	% תשואה שנתית
נפט WTI	74.11	-0.05
זהב (ספוט)	1256.05	0.2
סויה	855.75	-0.2
חיטה	492	-0.96

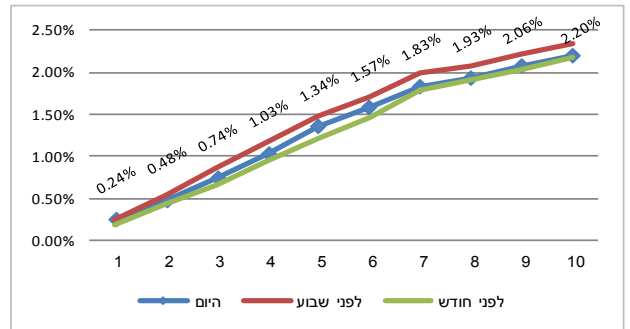
## טבלה 6: מרווח בין אג"ח ממשלתי בישראל לארה"ב (ל-10 שנים)

מרווח ממשלתי שקלי 0327	10 שנים אמריקאי
-0.91	2.84

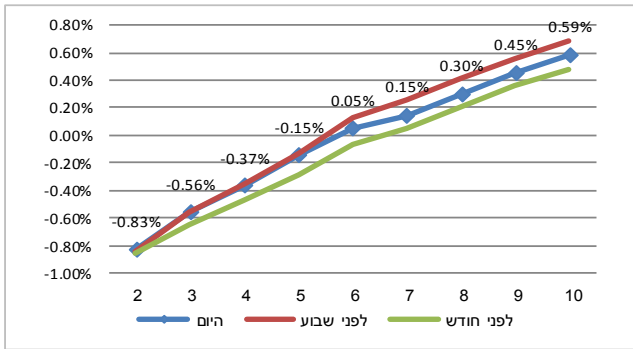
## טבלה 7: תחזיתינו

מדד מתחילת השנה	% השינוי במדד
מדד יוני 2018	0.8%
מדד יולי 2018	0.0%
אינפלציה 12 חודשים קדימה	0.2%
אינפלציה ב-2018	1.0%
	1.1%

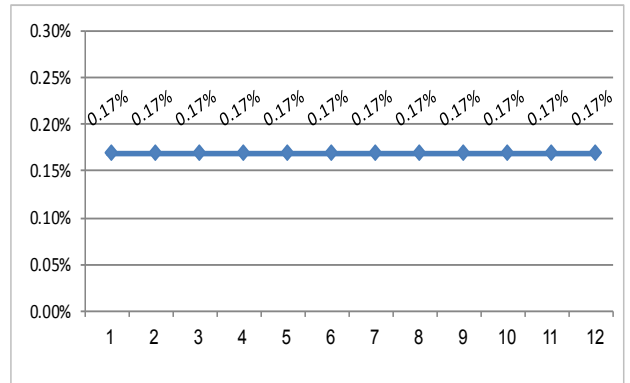
גרף 1: עקום תשואות סינטי - שקלים



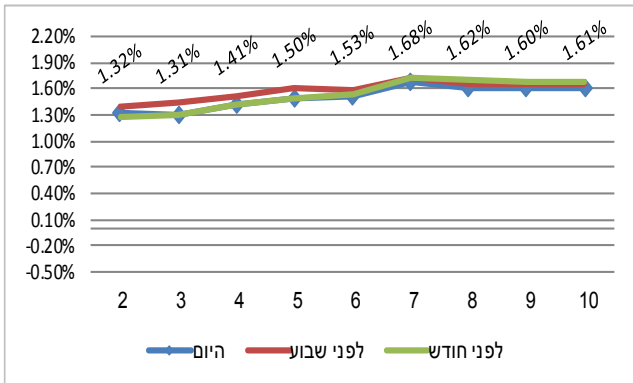
גרף 5: עקום תשואות סינטי - צמודים



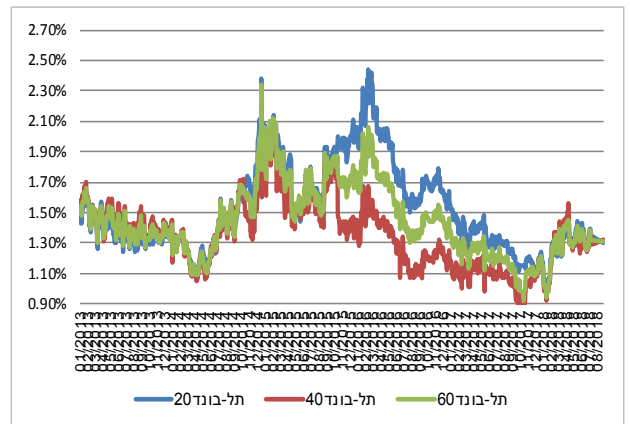
גרף 2: ריבית על פי שוק מק"מ



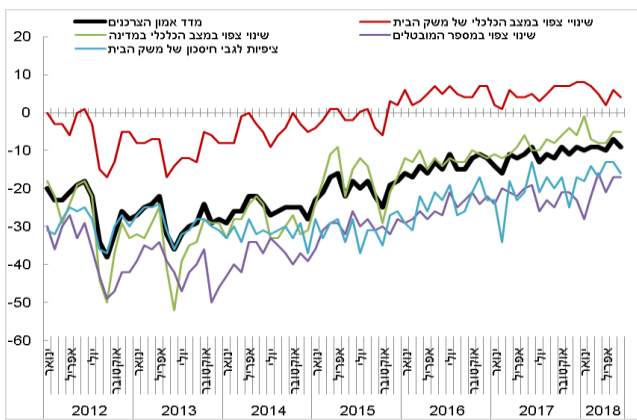
גרף 6: ציפיות אינפלציה



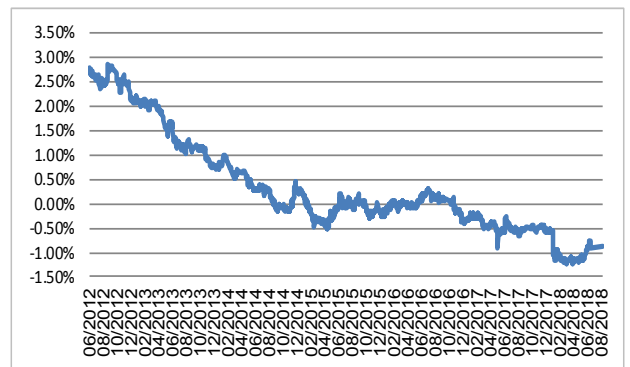
גרף 3: מרווח תשואה קונצרני ממשלתי



גרף 7: מדד אמון הצרכנים ומרכיביו בישראל



גרף 4: מרווח בין אג"ח ממשלתי בישראל לארה"ב (ל-10 שנים)



גרף 8: מדדי הסנטימנט הכלכלי של ZEW

