



סקירה מאקרו יומית MigDaily

עלייה של 2.8% בקצב שנתי במדד המחירים לצרכן בארה"ב

ארה"ב

- **מדד המחירים לצרכן** עלה ב-0.2% בחודש מאי (עלייה של 2.8% בקצב שנתי), בדומה לצפי, זאת לאחר עלייה של 0.2% בחודש אפריל. מדובר בשיעור העלייה השנתי הגבוה ביותר מאז תחילת 2012. עיקר העלייה נרשמה בסעיפי הדלק, הבריאות והנדל"ן. מדד הליבה עלה ב-0.2% (עלייה של 2.2% בקצב שנתי), זאת לאחר עלייה של 0.1% בחודש אפריל (גרף 7).
- **מאזן התקציב הפדרלי** הצביע על גרעון של 146.8 מיליארד דולר בחודש מאי, לעומת צפי לגרעון של 119 מיליארד דולר, זאת לאחר עודף של 214.3 מיליארד דולר בחודש אפריל.

אירופה והמזרח

- מדד הסנטימנט הכלכלי של ZEW **בגוש האירו** ירד לרמה של -12.6 נקודות בחודש יוני, לעומת צפי לירידה לרמה של 0.1 נקודות, זאת לאחר שהיה ברמה של 2.4 נקודות בחודש מאי. ניתן לייחס את עיקר הירידה להערכות פאסימיות בנוגע למצב הכלכלי באיטליה. (גרף 8).
- מדד הסנטימנט הכלכלי של ZEW **בגרמניה** ירד לרמה של -16.1 נקודות בחודש יוני, לעומת צפי לירידה לרמה של -14.6 נקודות, זאת לאחר שהיה ברמה של -8.2 נקודות בחודש מאי (גרף 8).

מה צפוי היום?

- ב-11:30 יתפרסם מדד המחירים לצרכן **בבריטניה** לחודש מאי, הצפי הוא לעלייה של 2.4% בקצב שנתי, בדומה לקצב עלייתו בחודש אפריל. מדד הליבה צפוי לעלות ב-2.1% בקצב שנתי, בדומה לקצב עלייתו בחודש אפריל.
- ב-12:00 יתפרסמו נתוני הייצור התעשייתי **בגוש האירו** לחודש אפריל, הצפי הוא לירידה של 0.5% (עלייה של 2.8% בקצב שנתי), זאת לאחר עלייה של 0.5% בחודש מרץ.
- ב-21:00 תתפרסם החלטת הריבית **בארה"ב**, הצפי הוא שהריבית תעלה לרמה של 2%-1.75%, זאת לאחר שהייתה ברמה של -1.5% 1.75%.

טבלה 1: מדדים בישראל

מדדים	% שינוי	% תשואה חודשית	% תשואה שנתית
מדד ת"א 35	-0.04	1.76	1.91
מדד ת"א 90	-0.17	2.3	0.68
מדד ת"א 125	-0.08	1.93	1.98
מדד ת"א נדל"ן	-0.23	1.59	-3.82
מדד ת"א SME60	0.5	1.91	-6.28
מדד תל בונד 20	0.07	0.22	-0.06
מדד תל בונד 40	0.02	-0.02	0.18
מדד תל בונד 60	0.04	0.11	0.06
מדד תל בונד מאגר	0.04	0.05	-0.66
מדד תל בונד תשואות	0.21	-0.33	-2.21
מדד תל בונד צמודות-יתר	0.02	-0.02	0.4
אג"ח כללי	-0.03	-0.23	-0.51
ממשלתי כללי	-0.08	-0.42	-0.44

טבלה 2: מדדים בחו"ל

מדדים	% שינוי	% תשואה חודשית	% תשואה שנתית
דאו ג'ונס	-0.01	3.71	2.43
נאסד"ק	0.57	3.52	11.59
S&P 500	0.17	3.02	4.24
פוטסי	-0.43	0.33	0.21
דאקס	0	1.88	-0.58
קאק	-0.38	1.02	2.65
ניקיי	0.44	3.05	0.5
האנג - סנג	-0.64	2.08	3.96
שנחאי	-0.76	-0.51	-6.88
MSCI AC WORLD	-0.11	2.47	2.58

טבלה 3: מדדי תל בונד

מח"מ ממוצע	מרווח	מרווח לפני חודש
תל בונד 20	4.46	1.38
תל בונד 40	3.51	1.34
תל בונד 60	4	1.36
תל בונד תשואות	3.91	2.61
תל בונד שקלי	4.03	2.02

טבלה 4: מטבעות

שער	% תשואה חודשית	% תשואה שנתית
דולר- שקל	0.34	3.2
יורו - שקל	1.25	1.55
פאונד- שקל	0.84	2.33
יורו - דולר	0.70	-2.12

טבלה 5: סחורות

שער	% תשואה חודשית	% תשואה שנתית
נפט WTI	-1.58	9.88
זהב (ספוט)	-0.1	-0.17
סויה	-6.42	0.13
חיטה	1.95	25.22

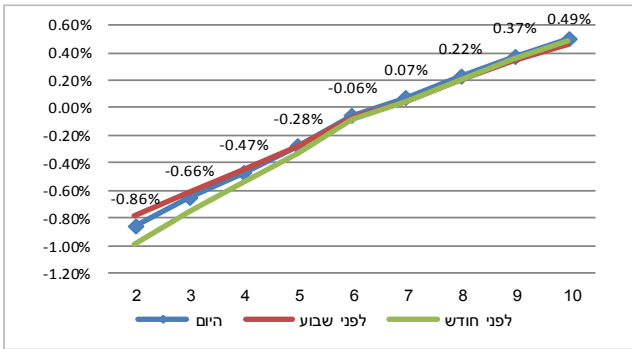
טבלה 6: מרווח בין אג"ח ממשלתי בישראל לארה"ב (ל-10 שנים)

מרווח ממשלתי שקלי 0327	10 שנים אמריקאי
-1.04	2.96

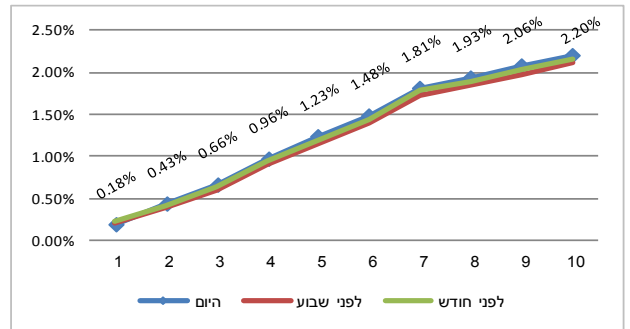
טבלה 7: תחזיותינו

מדד מתחילת השנה	% השינוי במדד
מדד מאי 2018	0.3%
מדד יוני 2018	0.5%
אינפלציה 12 חודשים קדימה	0.1%
אינפלציה ב-2018	0.9%

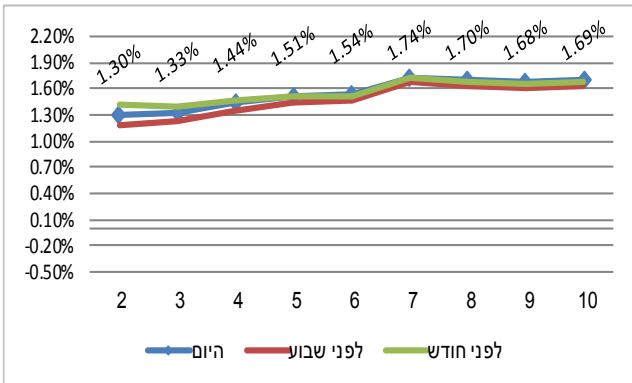
גרף 5: עקום תשואות סינטי - צמודים



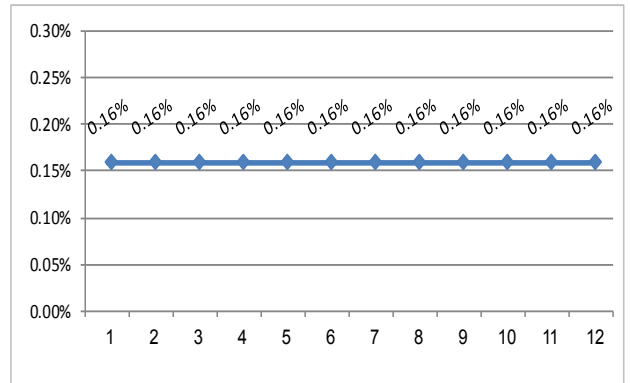
גרף 1: עקום תשואות סינטי - שקלים



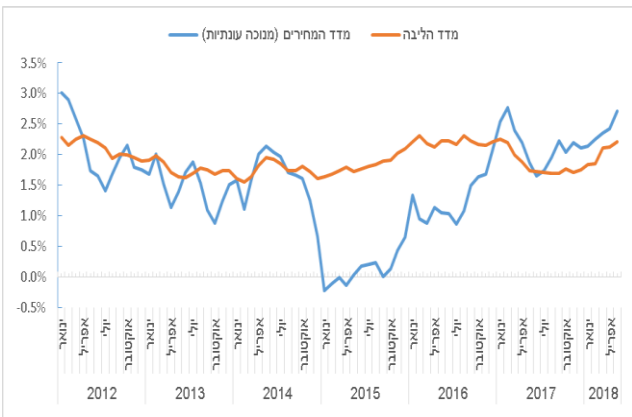
גרף 6: ציפיות אינפלציה



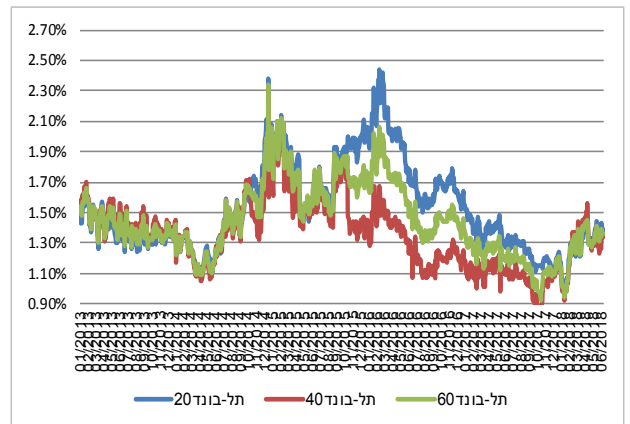
גרף 2: ריבית על פי שוק מק"מ



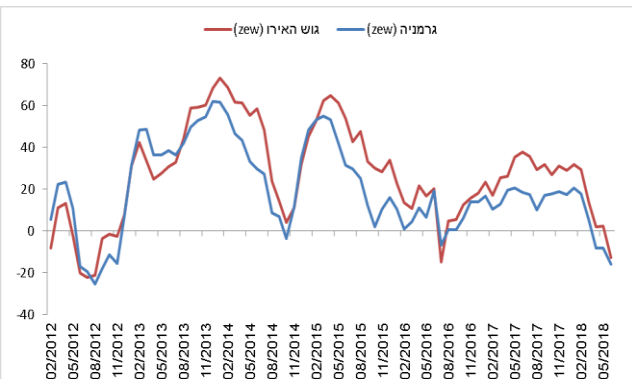
גרף 7: מדד המחירים לצרכן בארה"ב, קצב שנתי



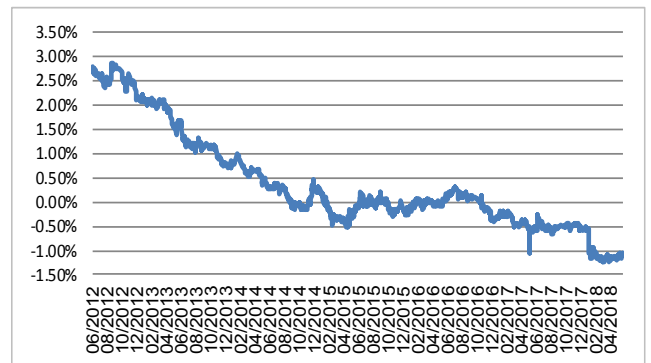
גרף 3: מרווח תשואה קונצרני ממשלתי



גרף 8: מדד הסנטימנט הכלכלי של ZEW



גרף 4: מרווח בין אג"ח ממשלתי בישראל לארה"ב (ל-10 שנים)



סקירה זו הינה אינפורמטיבית בלבד, ולא נועדה לשמש הצעה או שידול לקנות/להחזיק/למכור ני"ע ו/או נכסים פיננסיים כלשהם. הסקירה מבוססת על מידע, אשר מגדל שוקי הון (1965) בע"מ ("מגדל שוקי הון") סבורה כי הוא מהימן עם זאת, לא כל מי שפועל מטעמנו יכול לערוב לשלמותה או לדיקוה של הסקירה. אין הסקירה מתימרת להוות ניתוח מלא של כלל הנושאים המפורטים בו, ועל כן אנו מבהירים כי הסקירה תקרא יחד עם דוחות זמנים אחרים ונתונים נוספים. הדעות המובאות בסקירה נכונות למועד הסקירה, והן עשויות להשתנות ללא שום הודעה נוספת. אין הסקירה מהווה ייעוץ/שינוק להשקעות והיא אינה באה להחליף את שיקול הדעת העצמאי של הקורא ומתן ייעוץ מקצועי, לרבות ייעוץ מקצועי על ידי יועץ/משווק השקעות מוסמך, בהתחשב בנתוניו ובצרכיו המיוחדים של הקורא. יובהר, כי עשויות להיות לנו ולא לחברות בנות שלנו ולא ללקוחותיהן עניין ולא אחזקות בניירות ערך/נכסים פיננסיים המפורטים בסקירה. אין להעתיק, לצלם, להדפיס, לשכפל, להפיץ, לשדר או לפרסם ברבים, הן במישרין והן בעקיפין, את הסקירה ולא כל חלק ממנה בכל דרך שהיא ללא הסכמה מראש ובכתב של מגדל שוקי הון.