



סקירה מאקרו יומית MigDaily

עלייה של 0.3% במדד המחירים לצרכן בישראל בחודש מרץ

ישראל

טבלה 1: מדדים בישראל

מדדים	% שינוי	% תשואה חודשית	% תשואה שנתית
מדד ת"א 35	0.67	2.45	-2.54
מדד ת"א 90	0.18	-0.28	-2.01
מדד ת"א 125	0.56	1.85	-2.18
מדד ת"א נדל"ן	0.5	0.78	-4.06
מדד ת"א SME60	0.4	-1.13	-6.55
מדד תל בונד 20	0.08	0.15	-0.26
מדד תל בונד 40	0.12	0.23	-0.15
מדד תל בונד תשואות	0.23	-0.04	-1.98
מדד תל בונד צמודות-יתר	0.05	0.18	0.1
אג"ח כללי	0.09	-0.1	-0.22
ממשלתי כללי	0.08	-0.29	-0.06

טבלה 2: מדדים בחו"ל

מדדים	% שינוי	% תשואה חודשית	% תשואה שנתית
דאו ג'ונס	-0.5	1.07	-1.45
נאסד"ק	-0.47	0.61	2.94
S&P 500	-0.29	0.58	-0.65
פוטסי	0.09	2.95	-5.5
דאקס	0.22	2.86	-3.68
קאק	0.11	2.86	0.05
ניקיי	0.22	1.51	-4.33
האנג – סנג	-1.58	2.38	2.97
שנחאי	-1.4	-0.31	-4.48
MSCI AC WORLD	-0.04	1.01	0.04

טבלה 3: מדדי תל בונד

מח"מ ממוצע	מרווח	מרווח לפני חודש
תל בונד 20	4.6	1.37
תל בונד 40	3.33	1.41
תל בונד 60	3.99	1.38
תל בונד תשואות	3.72	2.67
תל בונד שקלי	3.95	1.83

טבלה 4: מטבעות

שער	% תשואה חודשית	% תשואה שנתית
דולר- שקל	3.5060	-0.23
יורו - שקל	4.3261	-0.06
פאונד- שקל	5.0105	1.34
יורו - דולר	1.2331	0.14

טבלה 5: סחורות

שער	% תשואה חודשית	% תשואה שנתית
בפט WTI	67.39	3.82
זהב (פוט)	1343.71	1.52
סיה	1054.25	0.77
חיטה	472.5	4.93

טבלה 6: מרווח בין אג"ח ממשלתי בישראל לארה"ב (ל-10 שנים)

תשואת (%) 10 שנים אמריקאי	מרווח ממשלתי שקלי 0327
2.83	-1.15

טבלה 7: תחזיתינו

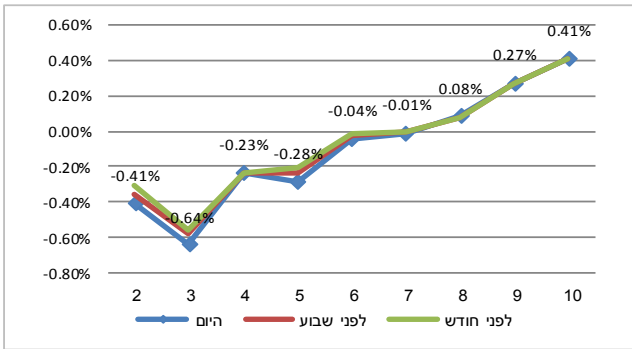
מדד מתחילת השנה	% השינוי במדד
מדד אפריל 2018	-0.1%
מדד מאי 2018	0.4%
אינפלציה 12 חודשים קדימה	0.3%
אינפלציה ב-2018	0.9%

■ **מדד המחירים לצרכן** עלה ב-0.3% בחודש מרץ. עיקר העלייה נרשמה בסעיפי הלבשה והנעלה (4.9%). תרבות ובידור (1.9%) ודירות (0.9%). ירידת מחירים נרשמה במיוחד בסעיף ירקות ופירות טריים (3.2%). ב-12 החודשים האחרונים עלה המדד ב-0.2%, המדד ללא ירקות ופירות עלה ב-0.5%, המדד ללא אנרגיה עלה ב-0.2% והמדד ללא דיור ירד ב-0.3% (גרף 7). מדד מחירי הדירות ירד ב-0.2% בחודשים ינואר-18 פברואר 18 (זאת בהמשך לירידה של 1.1% בחודשים דצמבר-17 ינואר 18) ובקצב שנתי רשם המדד עלייה של 0.82% (גרף 8).

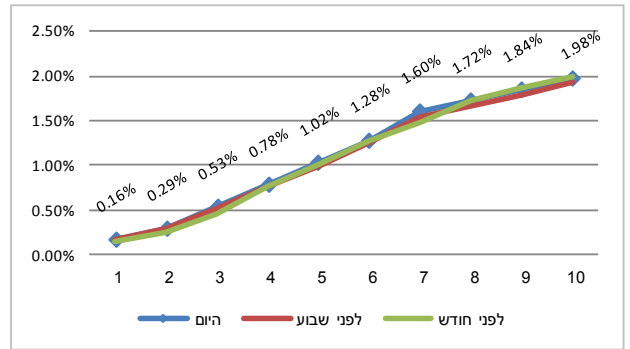
מה צפוי היום?

- ב-13:00 תפרסם הלמ"ס את **סקר אמון הצרכנים** לחודש מרץ.
- ב-13:00 תפרסם הלמ"ס את **האומדן השלישי לתוצר** לרבעון הרביעי.
- ב-14:30 יתפרסמו נתוני המכירות הקמעונאיות **בארה"ב** לחודש מרץ, הצפי הוא לעלייה של 0.4%, זאת לאחר ירידה של 0.1% בחודש פברואר. מדד הליבה צפוי לעלות ב-0.2%, בדומה לקצב עלייתו בחודש פברואר.
- היום יפרסם בנק ישראל את **החלטת הריבית**.
- היום יפרסם בנק ישראל את **התחזית המאקרו כלכלית**.

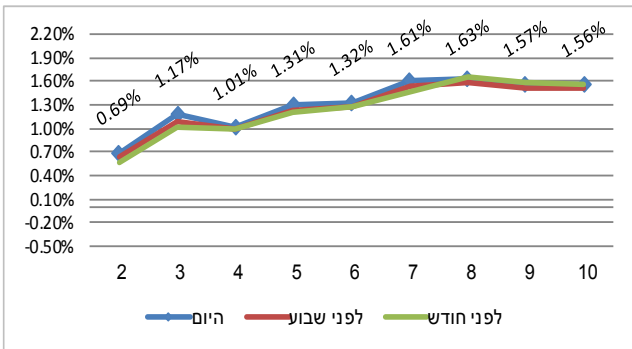
גרף 5: עקום תשואות סינטי - צמודים



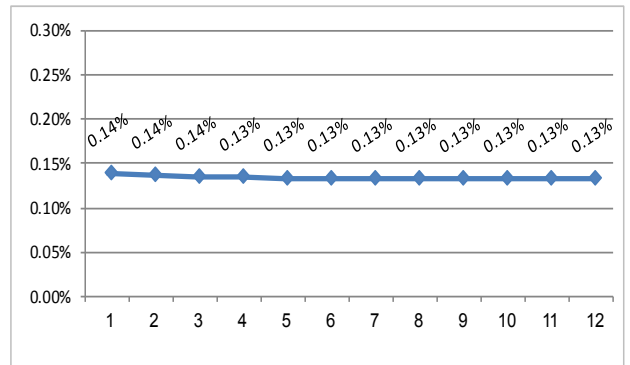
גרף 1: עקום תשואות סינטי - שקלים



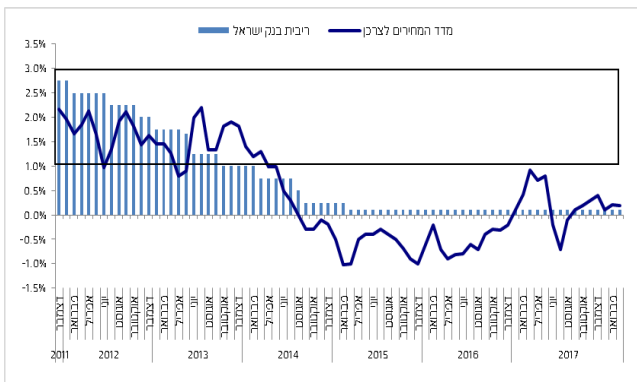
גרף 6: ציפיות אינפלציה



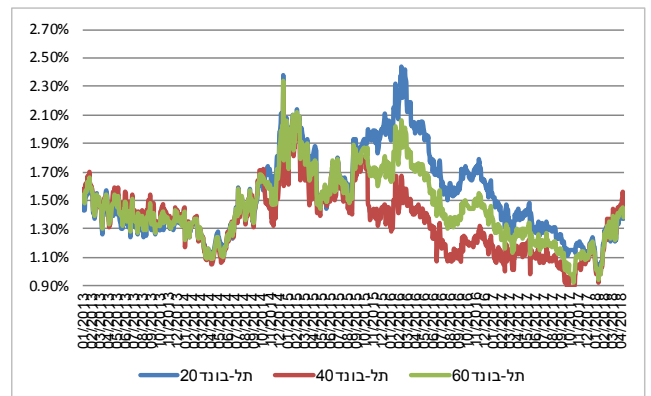
גרף 2: ריבית על פי שוק מק"מ



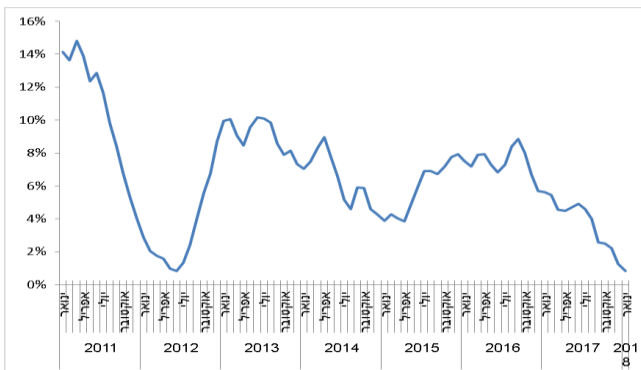
גרף 7: מדד המחירים לצרכן בישראל, קצב שנתי



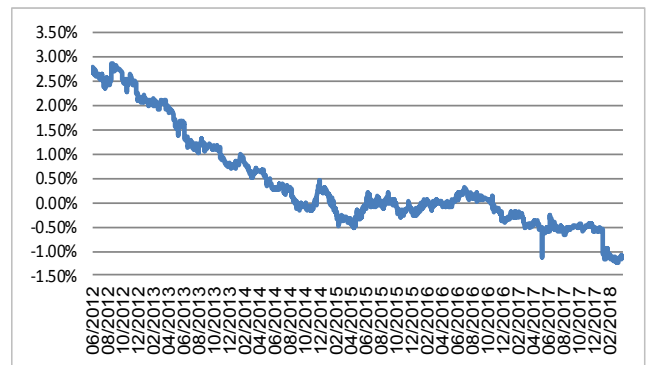
גרף 3: מרווח תשואה קונצרני ממשלתי



גרף 8: מדד מחירי הדיור בישראל, קצב שנתי



גרף 4: מרווח בין אג"ח ממשלתי לארה"ב (ל-10 שנים)



סקירה זו הינה אינפורמטיבית בלבד, ולא נועדה לשמש הצעה או שידול לקנות/להחזיק/למכור ני"ע ו/או נכסים פיננסיים כלשהם. הסקירה מבוססת על מידע, אשר מגדל שוקי הון (1965) בע"מ ("מגדל שוקי הון") סבורה כי הוא מהימן, עם זאת, לא אנו, לא כל מי שפועל מטעמנו יכול לערוב לשלמותה או לדיקוה של הסקירה. אין הסקירה מתיימרת להוות ניתוח מלא של כלל הנושאים המפורטים בו, ועל כן אנו מניחים כי הסקירה תקרא יחד עם דוחות זמינים אחרים ונתונים נוספים. הדעות המובאות בסקירה נכונות למועד הסקירה, והן עשויות להשתנות ללא שום הודעה נוספת. אין הסקירה מהווה ייעוץ/שיווק להשקעות והיא אינה באה להחליף את שיקול הדעת העצמאי של הקורא ומתן ייעוץ מקצועי, לרבות ייעוץ מקצועי על ידי יועץ/משווק השקעות מוסמך, בהתחשב בתוכנו ובצרכי המיוחדים של הקורא. יובהר, כי עשויות להיות לנו ו/או לחברות בנות שלנו ו/או ללקוחותיהן עניין ו/או אחזקות בבירות ערך/נכסים פיננסיים המפורטים בסקירה. אין להתייעץ, לצלם, להדפיס, לשכפל, להפיץ, לשדר או לפרסם ברבים, הן במישרין והן בעקיפין, את הסקירה ו/או כל חלק ממנה בכל דרך שהיא ללא הסכמה מראש ובכתב של מגדל שוקי הון.