



ישראל

■ על פי נתוני הלמ"ס, נרשמה עלייה של 0.6% בפדיון רשתות השיווק בחודש אוגוסט (עלייה של 4% בקצב שנתי), זאת לאחר עלייה של 0.1% בחודש יולי. ברשתות המזון נרשמה עלייה של 0.4% בחודש אוגוסט (עלייה של 3.1% בקצב שנתי), זאת לאחר יציבות בחודש יולי (מחירים קבועים, מנוכי עונתיות).

ארה"ב

■ מדד מנהלי הרכש של ISM בענף הייצור עלה לרמה של 60.8 נקודות בחודש ספטמבר, לעומת צפי לירידה לרמה של 57.9 נקודות, זאת לאחר שהיה ברמה של 58.8 נקודות בחודש אוגוסט.

אירופה והמזרח

■ מדד מנהלי הרכש הסופי בענף הייצור בצרפת עלה לרמה של 56.1 נקודות בחודש ספטמבר, לעומת צפי לעלייה לרמה של 56 נקודות, בדומה לאומדן הקודם, זאת לאחר שהיה ברמה של 55.8 נקודות בחודש אוגוסט.

■ מדד מנהלי הרכש הסופי בענף הייצור בגרמניה עלה לרמה של 60.6 נקודות בחודש ספטמבר, בדומה לצפי ובדומה לאומדן הקודם, זאת לאחר שהיה ברמה של 59.3 נקודות בחודש אוגוסט.

■ מדד מנהלי הרכש הסופי בענף הייצור בגוש האירו עלה לרמה של 58.1 נקודות בחודש ספטמבר, לעומת צפי לעלייה לרמה של 58.2 נקודות, בדומה לאומדן הקודם, זאת לאחר שהיה ברמה של 57.4 נקודות בחודש אוגוסט.

■ מדד מנהלי הרכש בענף הייצור בבריטניה ירד לרמה של 55.9 נקודות בחודש ספטמבר, לעומת צפי לירידה לרמה של 56.3 נקודות, זאת לאחר שהיה ברמה של 56.7 נקודות בחודש אוגוסט.

■ שיעור האבטלה בגוש האירו נותר ללא שינוי ברמה של 9.1% בחודש אוגוסט, לעומת צפי לירידה לרמה של 9%.

מה צפוי היום ובהמשך השבוע?

■ ב-13:00 תפרסם הלמ"ס את סקר מגמות בעסקים לחודש ספטמבר.

■ ב-13:00 תפרסם הלמ"ס את השכר הממוצע למשרת שכיר לחודש אוגוסט.

■ היום יפרסם בנק ישראל את יתרות מטבע החוץ בבנק ישראל לחודש ספטמבר.

■ ביום ד' ב-15:15 יתפרסם דוח התעסוקה של ADP בארה"ב לחודש ספטמבר, הצפי הוא לתוספת של 151 אלף משרות חדשות, זאת לאחר תוספת של 237 אלף משרות חדשות בחודש אוגוסט.

■ ביום ד' ב-17:00 יתפרסם מדד מנהלי הרכש של ISM בענף הייצור בארה"ב לחודש ספטמבר, הצפי הוא לעלייה לרמה של 55.5 נקודות, זאת לאחר שהיה ברמה של 55.3 נקודות בחודש אוגוסט.

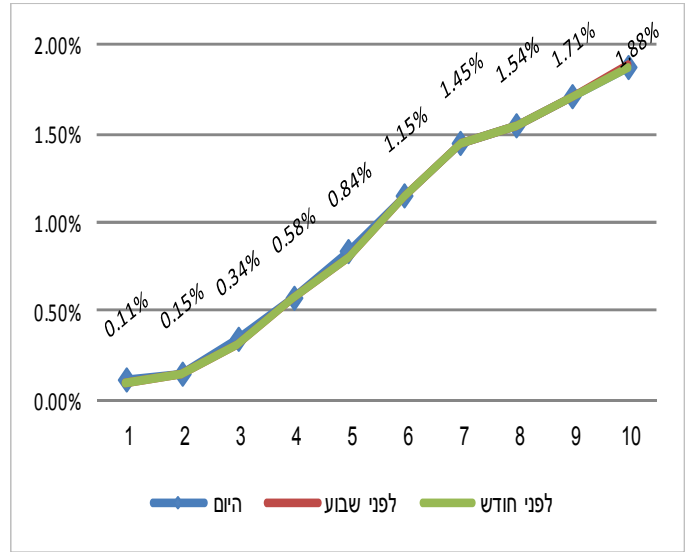
■ ביום ו' ב-15:30 יתפרסם דוח התעסוקה בארה"ב לחודש ספטמבר, הצפי הוא לתוספת של 88 אלף משרות, זאת לאחר תוספת של 156 אלף משרות בחודש אוגוסט. שיעור האבטלה צפוי להישאר ברמה של 4.4%. שכר העבודה צפוי לעלות ב-0.3%, זאת לאחר עלייה של 0.1% בחודש אוגוסט.

| % תשואה שנתית | %תשואה חודשית | % שינוי | |
|------------------------|------------------|----------------------------|---------------------------|
| -2.78 | 0.62 | 0.14 | מדד ת"א 35 |
| 17.31 | 1.19 | 0.14 | מדד ת"א 90 |
| 1.58 | 0.79 | 0.15 | מדד ת"א 125 |
| 20.21 | 1.03 | 0.14 | מדד ת"א נדל"ן |
| -0.81 | 0.87 | 0.38 | מדד ת"א SME60 |
| 5.28 | 0.03 | -0.02 | מדד תל בונד 20 |
| 3.02 | -0.02 | -0.06 | מדד תל בונד 40 |
| 4.72 | 0.04 | -0.02 | מדד תל בונד תשואות |
| 3.3 | 0.08 | 0.02 | מדד תל בונד צמודות-יתר |
| 3.47 | 0.16 | 0.09 | אג"ח כללי |
| 2.67 | 0.21 | 0.14 | ממשלתי כללי |
| 14.14 | 0.68 | 0.68 | דאו ג'ונס |
| 21.06 | 0.32 | 0.32 | נאסד"ק |
| 12.97 | 0.39 | 0.39 | S&P 500 |
| 4.14 | 0.9 | 0.9 | פוטסי |
| 12.38 | 0.58 | 0.58 | דאקס |
| 10.04 | 0.39 | 0.39 | קאק |
| 6.73 | 0.22 | 0.87 | ניקיי |
| 25.24 | -1.49 | 1.67 | האנג - סנג |
| 7.9 | -0.35 | 0.28 | שנחאי |
| 17.48 | 0.2 | -0.02 | MSCI AC WORLD |
| מרווח לפני חודש | מרווח | מח"מ ממוצע | |
| 1.26 | 1.15 | 4.56 | תל בונד 20 |
| 1.07 | 0.96 | 3.42 | תל בונד 40 |
| 1.16 | 1.05 | 4.01 | תל בונד 60 |
| 2.01 | 1.8 | 3.64 | תל בונד תשואות |
| 1.76 | 1.6 | 4.16 | תל בונד שקלי |
| % תשואה שנתית | %תשואה חודשית | שער | |
| -7.88 | 0.37 | 3.5420 | דולר - שקל |
| 2.76 | -0.04 | 4.1553 | ירור - שקל |
| -0.32 | -0.54 | 4.7103 | פאונד - שקל |
| 11.56 | -0.06 | 1.1701 | ירור - דולר |
| % תשואה שנתית | %תשואה חודשית | שער | |
| -6.16 | -2.07 | 50.58 | נפט WTI |
| 11.92 | 0.84 | 1289.67 | זהב (ספוט) |
| -4.04 | -1.14 | 957.25 | סויה |
| 8.81 | -0.95 | 444.75 | חיטה |
| מרווח ממשלתי שקלי 0324 | | תשואות (%) 10 שנים אמריקאי | |
| -1.21 | | 2.35 | |
| תחזיונות | | | |
| 0.2% | | מדד מתחילת השנה | |
| -0.1% | | מדד ספטמבר 17 | |
| 0.0% | | מדד אוקטובר 17 | |
| 1.0% | | אינפלציה 12 חודשים קדימה | |
| -0.1% | | אינפלציה ב- 2017 | |

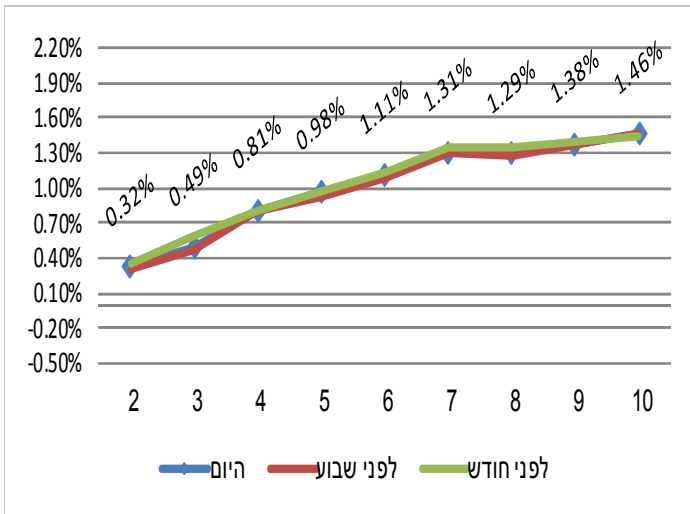
עקום תשואות סינטטי- צמודים



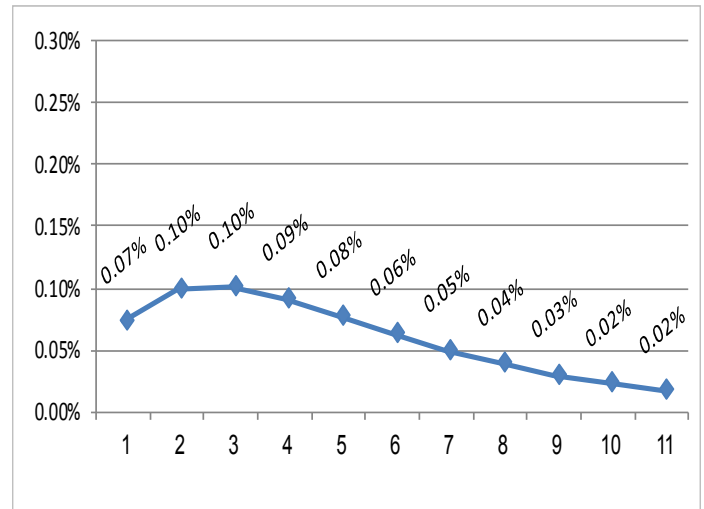
עקום תשואות סינטטי- שקלים



ציפיות אינפלציה



ריבית על פי שוק המק"מ

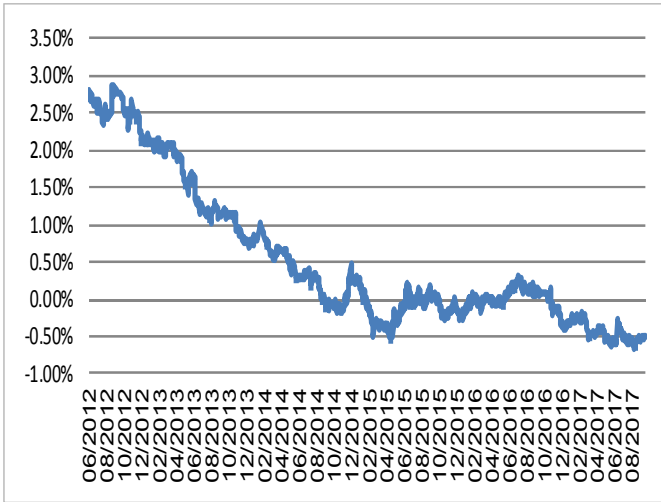


מגדל שוקי הון

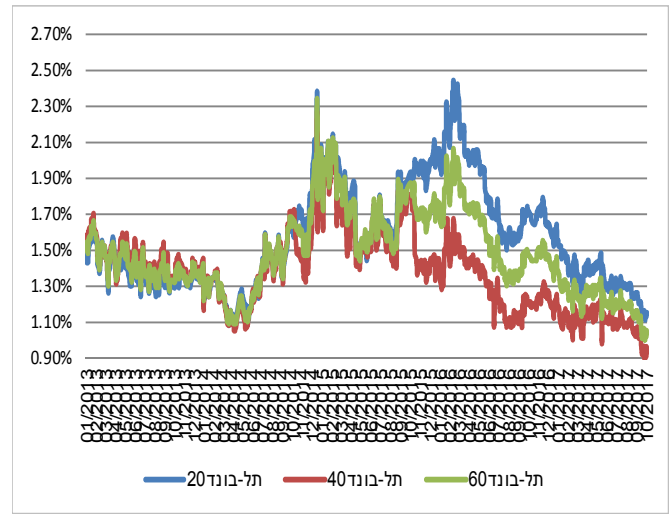
רח' סעדיה גאון 26, תל-אביב 67135 טל. 03-5194111, פקס. 03-5106708, www.msh.co.il

סקירה זו הינה אינפורמטיבית בלבד, ולא נועדה לשמש הצעה או שידול לקנות/להחזיק/למכור ני"ע ו/או נכסים פיננסיים כלשהם. הסקירה מבוססת על מידע, אשר מגדל שוקי הון (1965) בע"מ ("מגדל שוקי הון") סבורה כי הוא מהימן. עם זאת, לא אנו, לא כל מי שפועל מטעמנו יכול לערוך לשלמותה או לדיוקה של הסקירה. אין הסקירה מתיימרת להוות ניתוח מלא של כלל הנושאים המפורטים בו, ועל כן אנו מניחים כי הסקירה תקרא יחד עם דוחות זמניים אחרים ונתונים נוספים. הדעות המובאות בסקירה נכונות למועד הסקירה, והן עשויות להשתנות ללא שום הודעה נוספת. אין הסקירה מהווה ייעוץ/שיווק להשקעות והיא אינה באה להחליף את שיקול הדעת העצמאי של הקורא ומתן ייעוץ מקצועי, לרבות ייעוץ מקצועי על ידי יועץ/משווק השקעות מוסמך, בהתחשב בנתוניו ובצרכיו המיוחדים של הקורא. יובהר, כי עשויות להיות לנו ו/או לחברות בנות שלנו ו/או ללקוחותיהן עניין ו/או אחזקות בניירות ערך/נכסים פיננסיים המפורטים בסקירה. אין להעתיק, לצלם, להדפיס, לשכפל, להפיץ, לשדר או לפרסם ברבים, הן במישרין והן בעקיפין, את הסקירה ו/או כל חלק ממנה בכל דרך שהיא ללא הסכמה מראש ובכתב של מגדל שוקי הון.

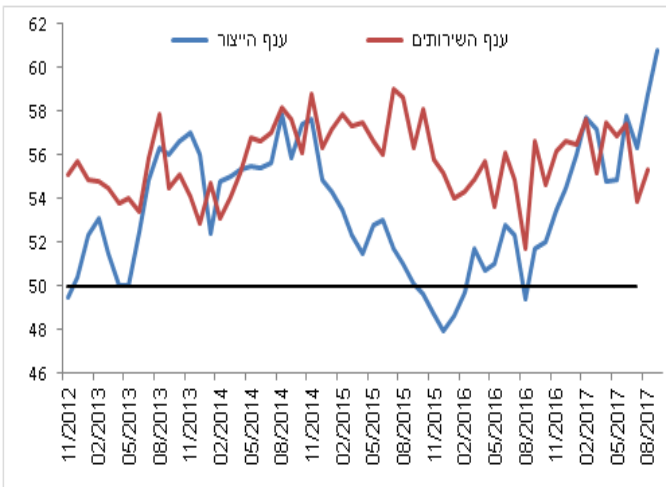
מרווח בין אג"ח ממשלתי בישראל לארה"ב (ל-10 שנים)



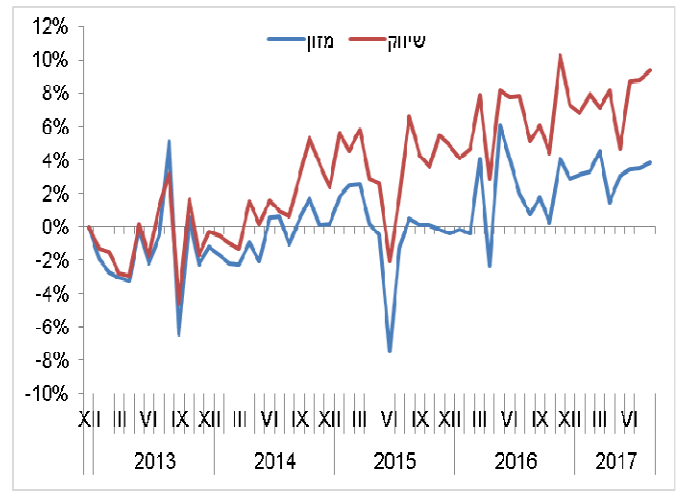
מרווח תשואה קונצרני ממשלתי



מדדי מנהלי הרכש של ISM בארה"ב



פדיון רשתות השיווק והמזון בישראל, מצטבר דצמבר 2012



סקירה זו הינה אינפורמטיבית בלבד, ולא נועדה לשמש הצעה או שידול לקנות/להחזיק/למכור ני"ע ו/או נכסים פיננסיים כלשהם. הסקירה מבוססת על מידע, אשר מגדל שוקי הון (1965) בע"מ ("מגדל שוקי הון") סבורה כי הוא מהימן. עם זאת, לא אנו, לא כל מי שפועל מטעמנו יכול לערוך לשלמותה או לדיוקה של הסקירה. אין הסקירה מתיימרת להוות ניתוח מלא של כלל הנושאים המפורטים בו, ועל כן אנו מניחים כי הסקירה תקרא יחד עם דוחות זמניים אחרים ונתונים נוספים. הדעות המובאות בסקירה נכונות למועד הסקירה, והן עשויות להשתנות ללא שום הודעה נוספת. אין הסקירה מהווה ייעוץ/שיווק להשקעות והיא אינה באה להחליף את שיקול הדעת העצמאי של הקורא ומתן ייעוץ מקצועי, לרבות ייעוץ מקצועי על ידי יועץ/משווק השקעות מוסמך, בהתחשב בנתוניו ובצרכיו המיוחדים של הקורא. יובהר, כי עשויות להיות לנו ו/או לחברות בנות שלנו ו/או ללקוחותיהן עניין ו/או אחזקות בניירות ערך/נכסים פיננסיים המפורטים בסקירה. אין להעתיק, לצלם, להדפיס, לשכפל, להפיץ, לשדר או לפרסם ברבים, הן במישרין והן בעקיפין, את הסקירה ו/או כל חלק ממנה בכל דרך שהיא ללא הסכמה מראש ובכתב של מגדל שוקי הון.