



ישראל

■ **סקר הערכת מגמות בעסקים** הצביע על יציבות במאזן הכולל ברמה של 19.6% בחודש יולי. בענף התעשייה נרשמה ירידה של 1.1% בהיקף הייצור, ירידה של 1.1% בהיקף המכירות וירידה של 5% במספר המועסקים. בענף המסחר הקמעונאי נרשמה עלייה של 2.5% בהיקף המכירות. בענף המלונאות נרשמה עלייה בסעיף מספר לינות הישראליים (10.5%) ועלייה בסעיף מספר לינות התיירים (21.8%). בענף השירותים נרשמה עלייה של 4.4% בהיקף המכירות לשוק המקומי, עלייה של 4.8% בהיקף המכירות לייצוא ועלייה של 2.6% במספר המועסקים. בענף הבינוי נרשמה עלייה של 1.7% בהיקף הפעילות השוטפת ועלייה של 3.2% בהיקף העבודות החדשות.

ארה"ב

■ **האומדן הסופי למלאים הסיטונאיים** עלה ב-0.7% בחודש יוני, לעומת צפי לעלייה של 0.6%, בדומה לאומדן הראשון, זאת לאחר עלייה של 0.4% בחודש מאי.

מה צפוי היום ומחר?

■ ב-11:30 יתפרסמו נתוני הייצור התעשייתי **בבריטניה** לחודש יולי, הצפי הוא לעלייה של 0.1%, זאת לאחר ירידה של 0.1% בחודש יוני.

■ ב-15:30 יתפרסמו מספר תביעות לדמי אבטלה **בארה"ב** לשבוע האחרון, הצפי הוא ל-240 אלף תביעות, זאת לאחר מספר תביעות דומה בשבוע הקודם.

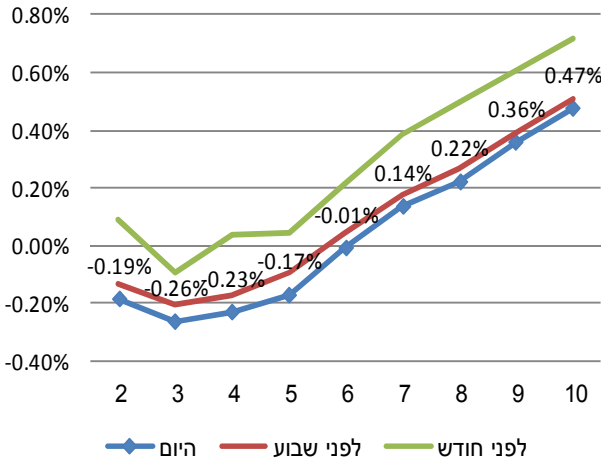
■ ב-21:00 יתפרסם מאזן התקציב הפדרלי **בארה"ב** לחודש יולי, הצפי הוא לגרעון של 60.9 מיליארד דולר, זאת לאחר גרעון של 90.2 מיליארד דולר בחודש יוני.

■ ביום ו' יתפרסם האומדן הסופי למדד המחירים לצרכן **בגרמניה** לחודש יולי, הצפי הוא לעלייה של 0.4% (עלייה של 1.7% בקצב שנתי), בדומה לאומדן הראשון, זאת לאחר עלייה של 0.2% בחודש יוני.

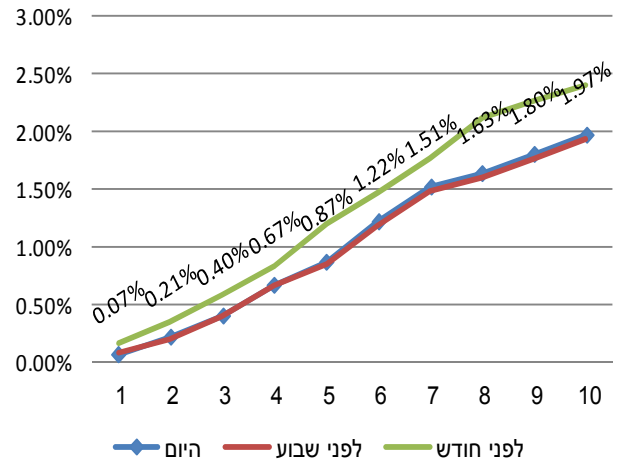
■ ביום ו' בשעה 15:30 יתפרסם מדד המחירים לצרכן **בארה"ב** לחודש יולי, הצפי הוא לעלייה של 0.2% (עלייה של 1.8% בקצב שנתי), זאת לאחר יציבות בחודש יוני. מדד הליבה צפוי לעלות ב-0.2% (עלייה של 1.7% בקצב שנתי), זאת לאחר עלייה של 0.1% בחודש יוני.

% תשואה שנתית	% תשואה חודשית	% שינוי	
-6.39	-4.86	-1.14	מדד ת"א 35
10.5	-1.49	-0.52	מדד ת"א 90
-2.67	-3.76	-0.98	מדד ת"א 125
13.2	0.2	-0.65	מדד ת"א נדל"ן
-6.23	-5.17	-0.93	מדד ת"א SME60
4.44	0.49	-0.01	מדד תל בונד 20
2.6	0.3	-0.05	מדד תל בונד 40
3.36	0.19	-0.17	מדד תל בונד תשואות
2.56	0.29	-0.05	מדד תל בונד צמודות-יתר
2.84	0.28	-0.02	אג"ח כללי
2.27	0.35	0.04	ממשלתי כללי
11.57	0.72	-0.17	דאו ג'ונס
18	0.07	-0.28	נאסד"ק
10.51	0.15	-0.04	S&P 500
4.97	1.71	-0.59	פוטסי
5.86	0.29	-1.12	דאקס
5.83	1.02	-1.4	קאק
3.27	-0.94	-0.17	ניקיי
26.17	1.59	-1.59	האנג - סנג
5.54	0.08	-1.06	שנחאי
14.72	0.11	-0.14	MSCI AC WORLD
מרווח לפני חודש	מרווח	מח"מ ממוצע	
1.26	1.31	4.65	תל בונד 20
1.12	1.11	3.51	תל בונד 40
1.19	1.21	4.1	תל בונד 60
2.03	2.19	3.7	תל בונד תשואות
1.75	1.8	4.23	תל בונד שקלי
% תשואה שנתית	% תשואה חודשית	שער	
-6.35	1.21	3.6010	דולר - שקל
4.49	1.22	4.2253	יורו - שקל
-0.96	0.27	4.6799	פאונד - שקל
11.8	-0.64	1.1737	יורו - דולר
% תשואה שנתית	% תשואה חודשית	שער	
-7.78	-0.94	49.56	נפט WTI
10.86	0.64	1275.83	זהב (ספוט)
-3.13	-2.77	966	סויה
12.29	-3.62	459.5	חיטה
מרווח ממשלתי שקלי 0324		תשואת 10 שנים אמריקאי	
-1.03		2.25	
תחזיותינו			
0.0%	מדד מתחילת השנה		
0.2%	מדד יולי 17		
0.3%	מדד אוגוסט 17		
1.0%	אינפלציה 12 חודשים קדימה		
0.4%	אינפלציה ב-2017		

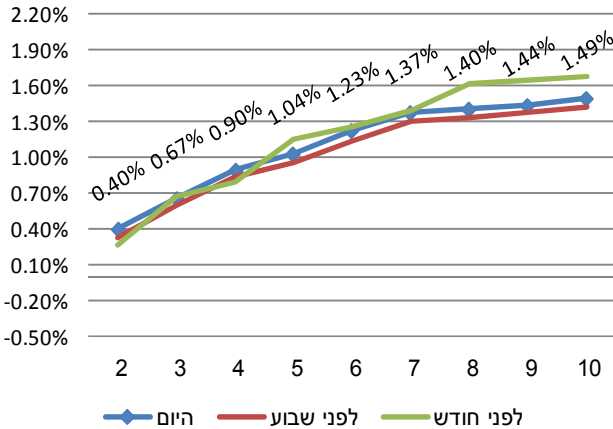
עקום תשואות סינטי - צמודים



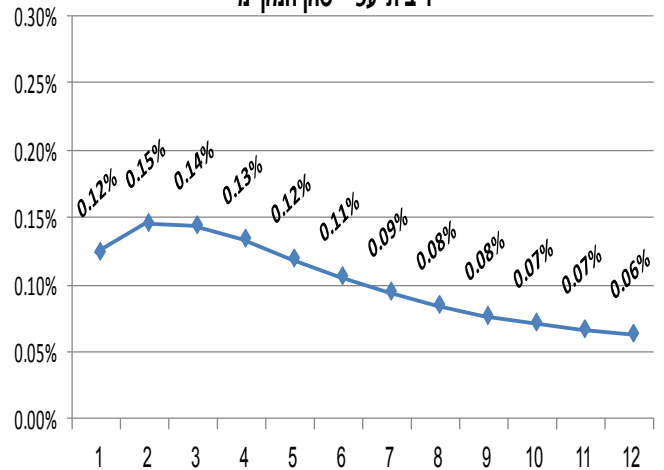
עקום תשואות סינטי - שקלים



ציפיות אינפלציה

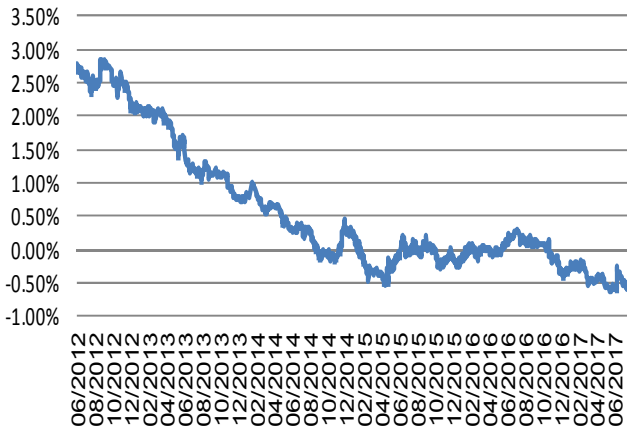


ריבית עפ"י שוק המק"מ

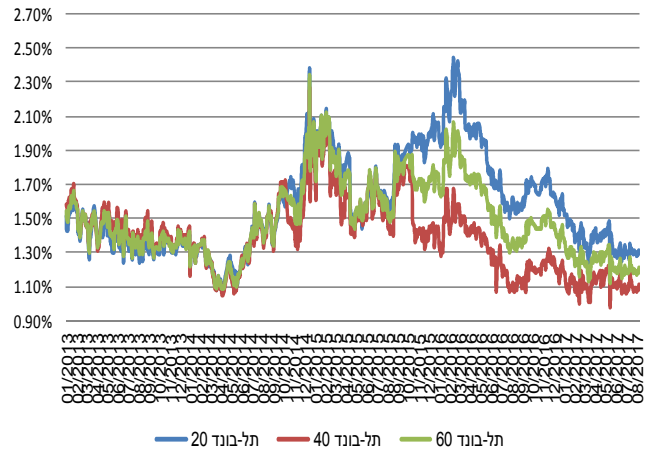


סקירה זו הינה אינפורמטיבית בלבד, ולא נועדה לשמש הצעה או שידול לקנות/להחזיק/למכור ני"ע ו/או נכסים פיננסיים כלשהם. הסקירה מבוססת על מידע, אשר מגדל שוקי הון (1965) בע"מ ("מגדל שוקי הון") סבורה כי הוא מהימן. עם זאת, לא אנו, לא כל מי שפועל מטעמנו יכול לערוב לשלמותה או לדיוקה של הסקירה. אין הסקירה מתיימרת להוות ניתוח מלא של כלל הנושאים המפורטים בו, ועל כן אנו מניחים כי הסקירה תקרא יחד עם דוחות זמניים אחרים ונתונים נוספים. הדעות המובאות בסקירה נכונות למועד הסקירה, והן עשויות להשתנות ללא שום הודעה נוספת. אין הסקירה מהווה ייעוץ/שיווק להשקעות והיא אינה באה להחליף את שיקול הדעת העצמאי של הקורא ומתן ייעוץ מקצועי, לרבות ייעוץ מקצועי על ידי יועץ/משווק השקעות מוסמך, בהתחשב בנתוניו ובצרכיו המיוחדים של הקורא. יובהר, כי עשויות להיות לנו ו/או לחברות בנות שלנו ו/או ללקוחותיהן עניין ו/או אחזקות בניירות ערך/נכסים פיננסיים המפורטים בסקירה. אין להעתיק, לצלם, להדפיס, לשכפל, להפיץ, לשדר או לפרסם ברבים, הן במישרין והן בעקיפין, את הסקירה ו/או כל חלק ממנה בכל דרך שהיא ללא הסכמה מראש ובכתב של מגדל שוקי הון.

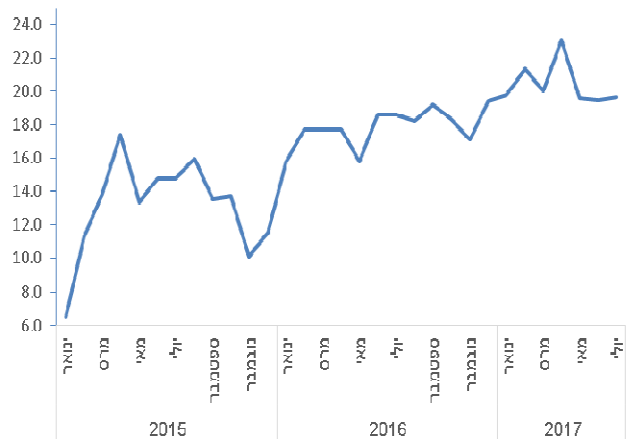
מרווח בין אג"ח ממשלתי בישראל לארה"ב (ל-10 שנים)



מרווח תשואה קונצרני ממשלתי



סקר הערכת מגמות בעסקים בישראל (המאזן הכולל)



סקירה זו הינה אינפורמטיבית בלבד, ולא נועדה לשמש הצעה או שידול לקנות/להחזיק/למכור ני"ע ו/או נכסים פיננסיים כלשהם. הסקירה מבוססת על מידע, אשר מגדל שוקי הון (1965) בע"מ ("מגדל שוקי הון") סבורה כי הוא מהימן. עם זאת, לא אנו, לא כל מי שפועל מטעמנו יכול לערוב לשלמותה או לדיוקה של הסקירה. אין הסקירה מתיימרת להוות ניתוח מלא של כלל הנושאים המפורטים בו, ועל כן אנו מניחים כי הסקירה תקרא יחד עם דוחות זמניים אחרים ונתונים נוספים. הדעות המובאות בסקירה נכונות למועד הסקירה, והן עשויות להשתנות ללא שום הודעה נוספת. אין הסקירה מהווה ייעוץ/שיווק להשקעות והיא אינה באה להחליף את שיקול הדעת העצמאי של הקורא ומתן ייעוץ מקצועי, לרבות ייעוץ מקצועי על ידי יועץ/משווק השקעות מוסמך, בהתחשב בנתוניו ובצרכיו המיוחדים של הקורא. יובהר, כי עשויות להיות לנו ו/או לחברות בנות שלנו ו/או ללקוחותיהן עניין ו/או אחזקות בניירות ערך/נכסים פיננסיים המפורטים בסקירה. אין להעתיק, לצלם, להדפיס, לשכפל, להפיץ, לשדר או לפרסם ברבים, הן במישרין והן בעקיפין, את הסקירה ו/או כל חלק ממנה בכל דרך שהיא ללא הסכמה מראש ובכתב של מגדל שוקי הון.